

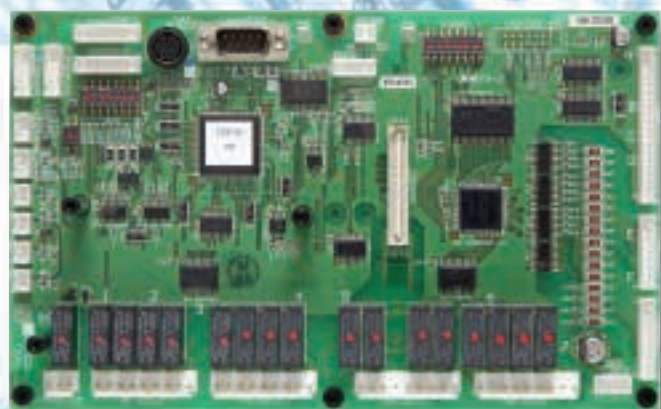
Shibaura Machine

TCmini

イージーオーダーPLC

**もっと安く!
もっとシンプルに!**

皆様のシステムに「満足」を提供します



温度入力、アナログ入出力も標準装備

操作パネルにも簡単接続



多様なニーズに合わせてシリーズ充実!!

Easy Order-PLC

最適な基板、システムを設計します

コントローラを安くします

お客様の仕様に合った1枚の基板をすることにより、汎用PLCを使う必要がありません。



1枚の基板に集約!

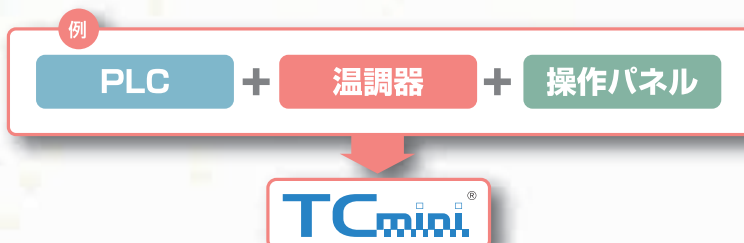
制御盤のローコスト化

制御盤内の部品を基板に実装することにより、部品数、電線、配線工数、およびスペースの削減に協力します。



汎用PLCと温調器を使用しているお客様

TCminiは標準で温調回路を備えているので、温調ユニットを追加することなく、TCmini基板1枚で安価、容易かつ省スペースな温度制御機能が実現できます。

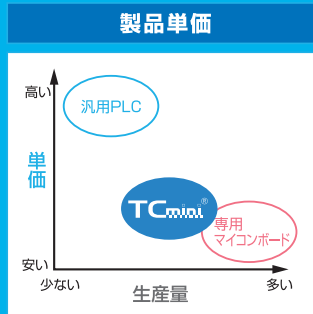


TCminiはラダー言語でプログラミングできる 画期的なボード型PLCです。

特徴①

大幅なコストダウンと省スペース化の実現

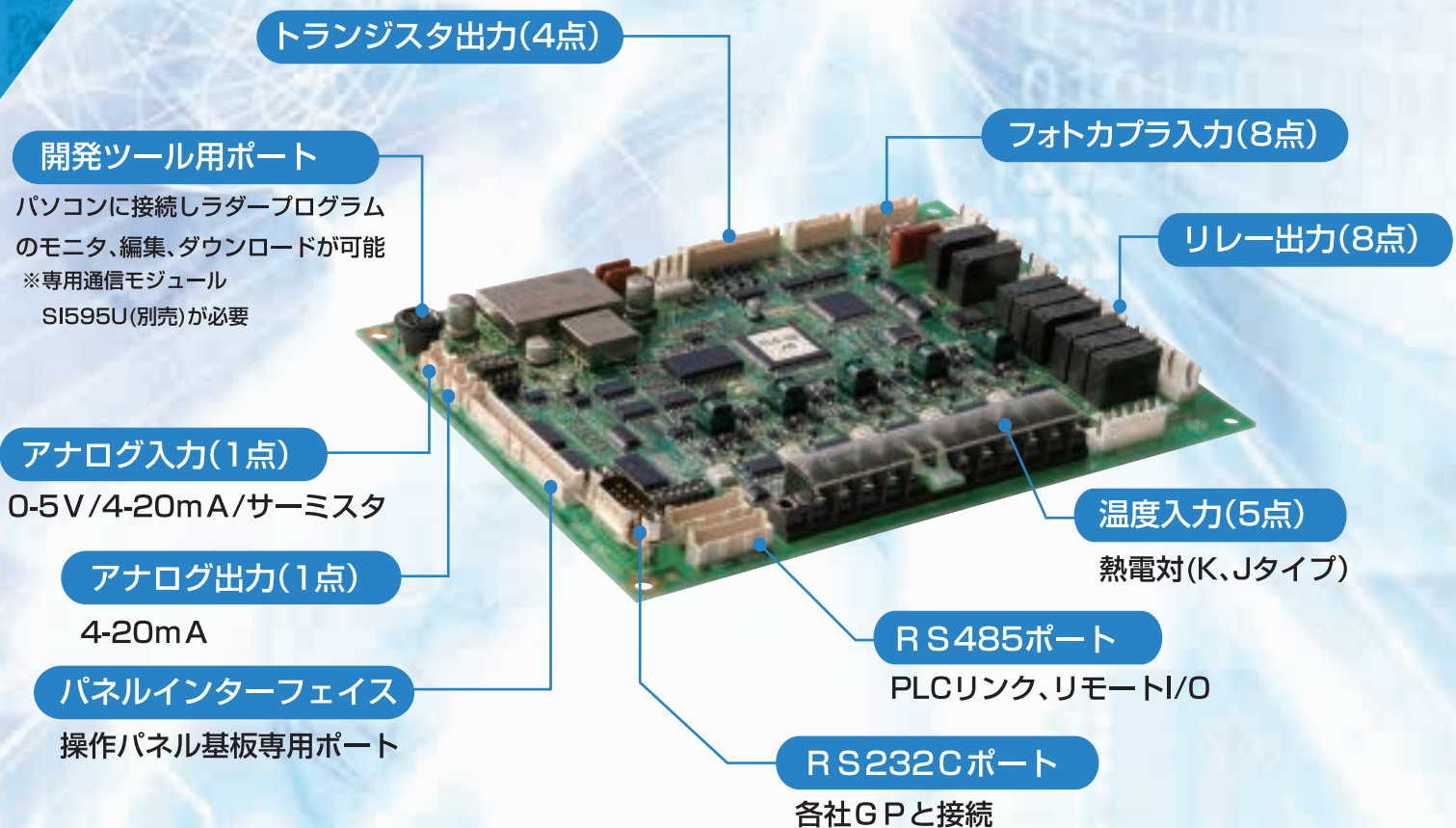
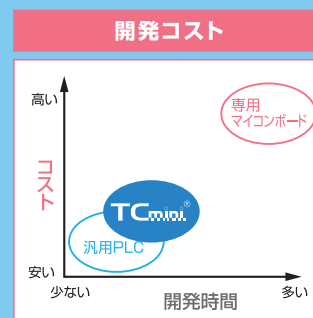
お客様のノウハウを1ボードに組み込むことにより大幅なコストダウンと省スペース化が実現できます。



特徴②

リーズナブルなコストと短時間で基板開発

開発コストを大幅に削減できます。ソフトウェアはお客様が容易に開発、変更可能で、ハードウェアは基本回路の組合せにより、短納期開発できます。



シリーズ充実!

安価型TC9から超高性能TC6まで5種類のシリーズを用意しました。

SERIES



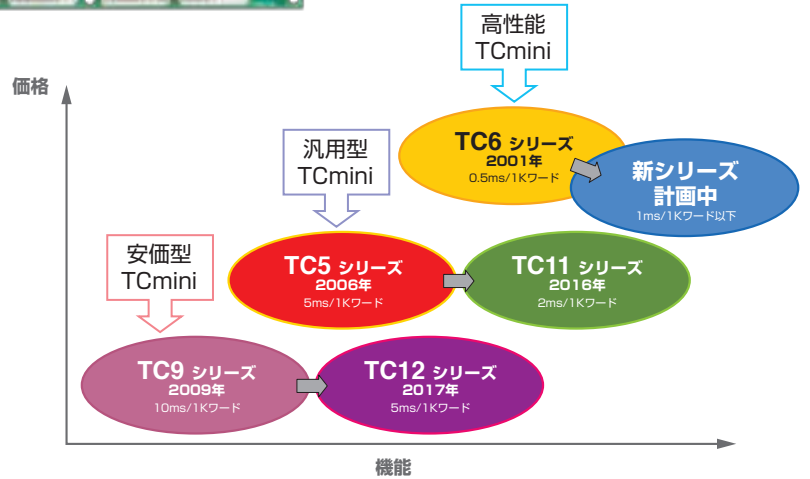
TC9



TC12

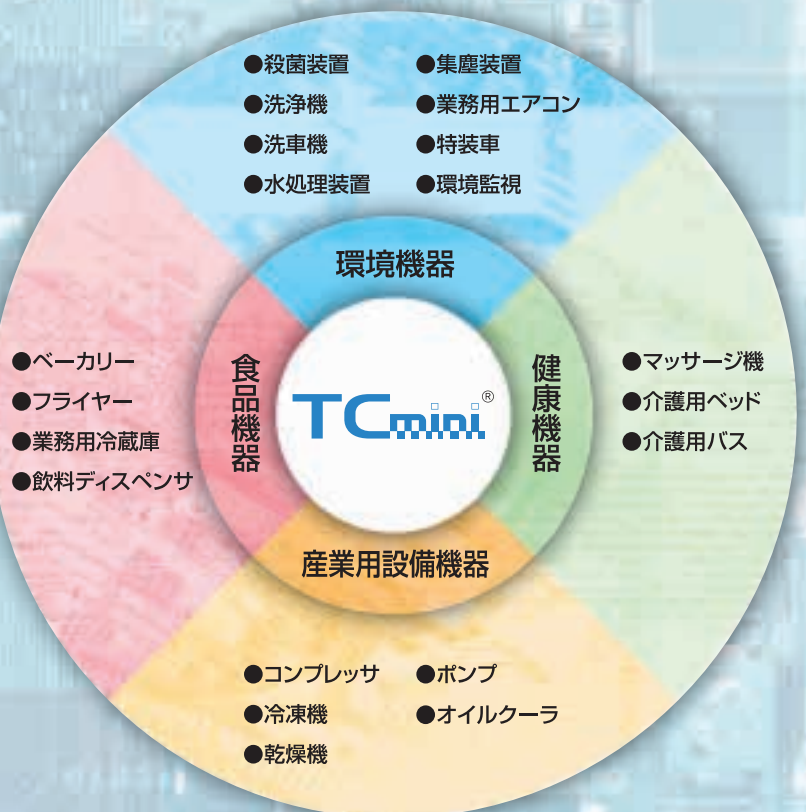


TC11

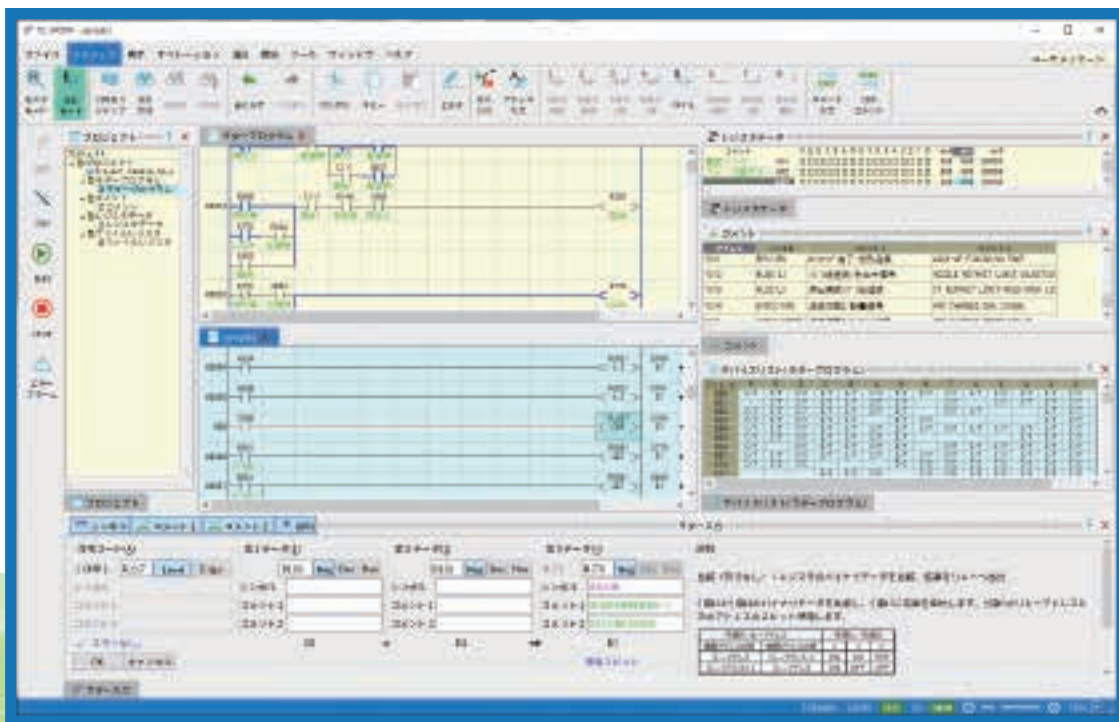


様々な装置の制御に適合!

多くの分野に応用できます。



PROGRAM



ラダー言語でプログラミング!

Windows対応の開発ツールで、簡単にプログラミング、デバッグができます。

●断裁機



事例

1

●パン製造機



事例

2

●エアコンプレッサ



事例

3

●コインランドリー



事例

4

■標準コントローラ仕様

| 機種名 | TC7-01 | TC7-02 | TC7-00 | TC9-00 | TC5-02 | TC5-03 | TC11-00 | TC12-02 |
|-----------------|-------------------------------------|------------------------|------------------------|------------------------------|---|---|-----------------------------|------------|
| 電源電圧 | AC100V | | DC5V | | | DC24V | DC24V | DC5V |
| 使用温度範囲 | 0~55℃ | | | | | 0~60℃ | 0~60℃ | 0~55℃ |
| 命令の種類 | 図示プログラム方式 | | | | | | | |
| 処理時間 | 20ms/1K語 | 20ms/1K語 | 10ms/1K語 | 5ms/1K語 | 5ms/1K語 | 2ms/1K語 | 5ms/1K語 | |
| プログラム容量 | 4K語 | 4K語 | 12K語 | 24K語 | 24K語 | 28K語 | 32K語 | |
| 外部入力 | フォトカプラ入力 | 接点入力 | 接点入力 | フォトカプラ入力 | フォトカプラ入力 | なし | フォトカプラ入力 | |
| | 2点 | 8点 | 8点 | 16点 | 8点 | なし | 16点 | |
| 内部入力(ディップスイッチ) | 4点 | 2点 | 2点 | 8点 | なし | なし | 8点 | |
| 外部出力 | トランジスタ出力 (0.5A 2点) リレー出力(2点) | トランジスタ出力 (100mA 8点) | トランジスタ出力 (100mA 8点) | リレー出力 (AC250V, 3A) 16点 | リレー出力 (3A/1点)8点 トランジスタ出力 (0.2A/1点)4点 | なし | リレー出力 (AC250V,3A) 16点 | |
| 温度入力 (サーミスタ) | 2点 (サーミスタ/電圧/ 電流入力 切り替え可能) | 2点 | 2点 | 4点 | 1点 (サーミスタ/ 電圧/電流 切り替え可能) | なし | 4点 | |
| アナログ入力(0~5V) | なし | 2点 | 2点 | 2点(電圧/電流) | 5点(熱電対入力) | なし | 2点 | |
| アナログ出力(0~5V) | なし | なし | 1点 | オプション | 1点(電流出力) | なし | 2点 | |
| パネルインターフェース機能 | パネル一体型 | あり | | | | | なし | あり |
| 通信機能 | なし | なし | RS485 1ch | RS232C 1ch RS485 2ch | RS232C 1ch RS485 1ch | RS232C 1ch RS485 1ch CUnet 1ch Ether Net 1ch | RS232C 1ch RS485 1ch | |
| カレンダー機能 | なし | なし | なし | オプション | なし | なし | あり | |
| 内部リレー | 256点 | 256点 | 512点 | 1024点 | 1024点 | 5120点 | 5120点 | |
| タイマ/カウンタ | 96点 | 96点 | 192点 | 384点 | 384点 | 2048点 | 2048点 | |
| ラッチ | 32点 | 32点 | 64点 | 128点 | 128点 | 128点 | 128点 | |
| データレジスタ | 256ワード | 256ワード | 512ワード | 2048ワード | 2016ワード | 4096ワード | 4096ワード | |
| ソフトウェア開発ツール | SI595Uパック(USB) | | | | | | | |
| 最小御注文ロット | 20台 | | | | | | | |
| 外形寸法(W)×(H)×(D) | 60×220×42 | 220×60×42 | 90×60×13.5 | 90×60×13.5 | 220×135×37 | 200×150×20 | 110×72×18 | 220×135×39 |

■標準パネル仕様

| 機種名 | TC3-P01 | TC3-P02 |
|-----------------|-----------|-----------|
| 押しボタン入力 | 6点 | 7点 |
| LED表示燈 | 4点 | 5点 |
| 7seg.LED表示 | 3桁 | 4桁 |
| ブザー出力 | あり | |
| 最小御注文ロット | 20台 | |
| 外形寸法(W)×(H)×(D) | 135×80×19 | 145×90×19 |



TC12-02

Windowsは米国マイクロソフト社の登録商標です。

芝浦機械株式会社

www.shibaura-machine.co.jp/



- 本製品は、一般業務用機器(食品、環境機器など)に使用されることを意図して設計、製造されたものです。人命にかかわるような状況の下で使用される機器、あるいはシステムに用いられることを目的として設計、製造されたものではありません。本製品を特殊用途にご使用の場合には、事前に販売担当までご相談下さい。
- 本製品は、厳重な品質管理のもとに製造しておりますが、PLCが故障することにより人命にかかわるような重要な設備、及び重大な損失の発生が予測される設備への適用に際しては、重大事故にならないよう安全装置を設置して下さい。
- 本製品をご使用前には、関連の取扱説明書をよくお読みになり、正しくお使い下さい。