

[セット形式]

BA2 - A1 - A2A R A - 40 45 00 - OF 1 3

組合せ勝手	1軸目ストローク	2軸目ストローク	コントローラ	ケーブル長
R : 右勝手	10 : 100mm	15 : 150mm	0 : コントローラなし	3 : 3m 9 : 9m
L : 左勝手	90 : 900mm A0 : 1000mm	65 : 650mm	1 : CA20-M10 2 : CA10-M00B 3 : CA10-M01B	5 : 5m B : 11m 7 : 7m D : 13m

ボールネジタイプ

X軸 : ボールネジ駆動
モータストレート
Y軸 : ボールネジ駆動
モータストレート

[仕様]

	X軸	Y軸
軸形式	BB10E-ST-M20N- 0	BB10E-ST-S20N- 5
ストローク 100mm 単位	100 ~ 1000mm	150 ~ 650mm
最大速度	1200mm/s (注1)	1200mm/s
位置繰り返し精度	± 0.01mm	
ボールネジリード	20mm	20mm
モータ出力	100W	100W
分解能	0.01mm	

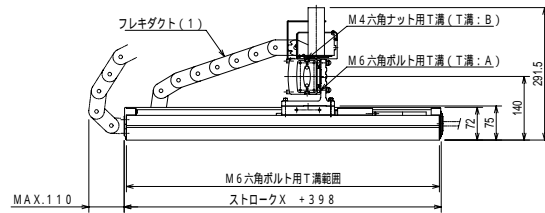
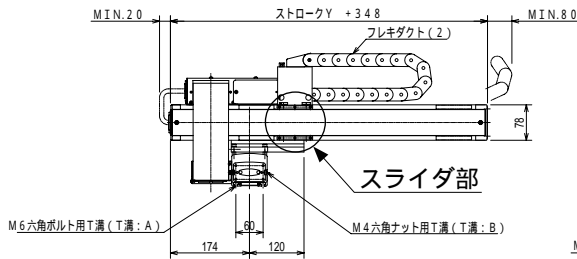
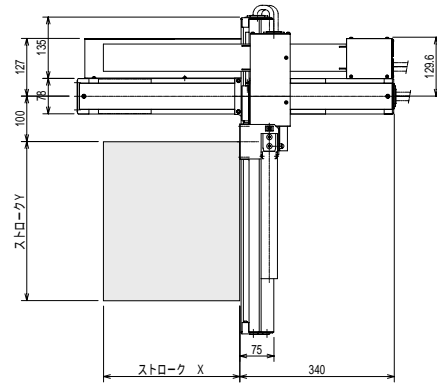
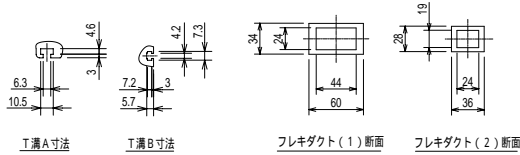
(注1) 下記ストロークの場合、
最大速度が異なります

	ストローク (mm)	最大速度 (mm/s)
X 軸	700	1000
	800	800
	900 ~ 1000	600

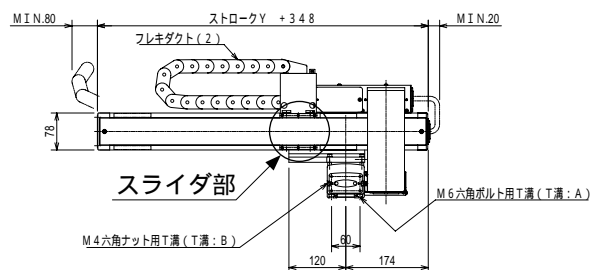
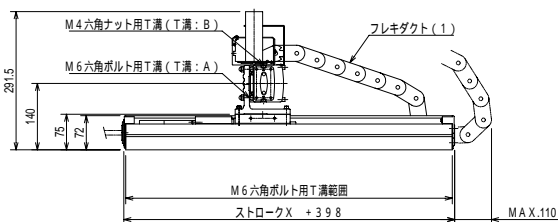
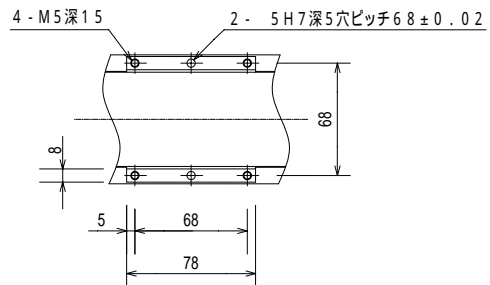
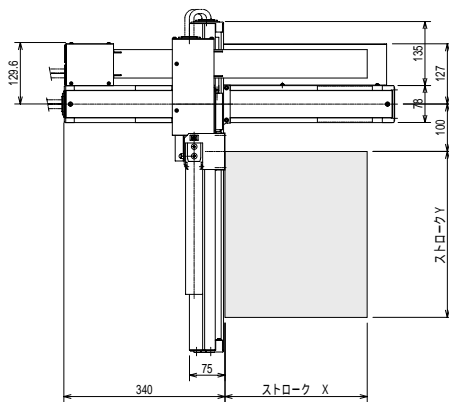
最大速度設定時の加減速時間 : 0.36sec 以上

最大可搬質量 (kg)	Y軸ストローク					
	150mm	250mm	350mm	450mm	550mm	650mm
	9.0	8.0	6.5	5.0	3.0	1.0

R : 右勝手



L : 左勝手



X
Y
フレキダクト仕様

[セット形式]

BA2 - A1 - A2A R A - 40 45 00 - OT 1 3

組合せ勝手	1軸目ストローク	2軸目ストローク	コントローラ	ケーブル長
R : 右勝手 L : 左勝手	10 : 100mm 90 : 900mm A0 : 1000mm	15 : 150mm 65 : 650mm	0 : コントローラなし 1 : CA20-M10 2 : CA10-M00B 3 : CA10-M01B	3 : 3m 9 : 9m 5 : 5m B : 11m 7 : 7m D : 13m

ボールネジタイプ

X軸 : ボールネジ駆動
モータストレート
Y軸 : ボールネジ駆動
モータストレート

[仕様]

	X軸	Y軸
軸形式	BB10E-ST-M20N- 0	BB10E-ST-S20N- 5
ストローク 100mm 単位	100 ~ 1000mm	150 ~ 650mm
最大速度	1200mm/s (注1)	1200mm/s
位置繰り返し精度	± 0.01mm	
ボールネジリード	20mm	20mm
モータ出力	100W	100W
分解能	0.01mm	

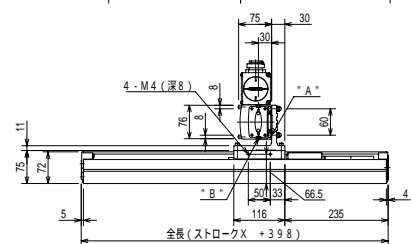
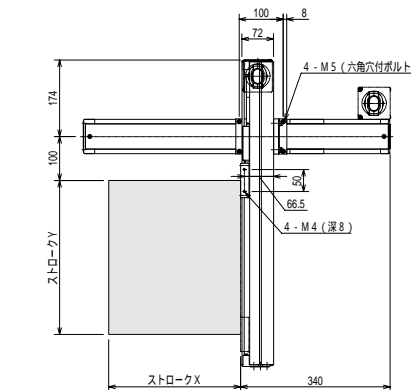
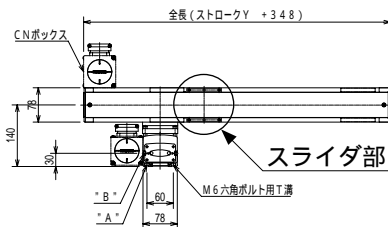
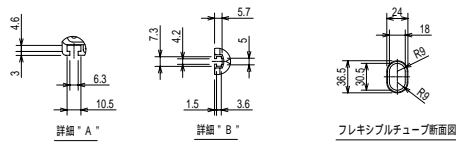
(注1) 下記ストロークの場合、
最大速度が異なります

	ストローク (mm)	最大速度 (mm/s)
X軸	700	1000
	800	800
	900 ~ 1000	600

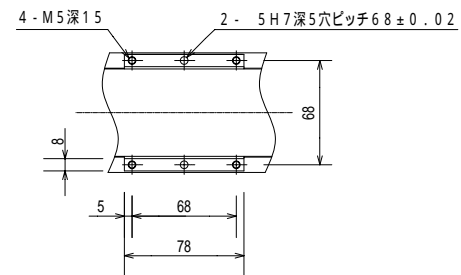
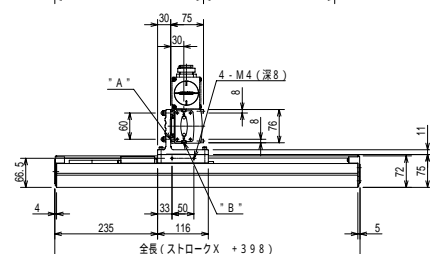
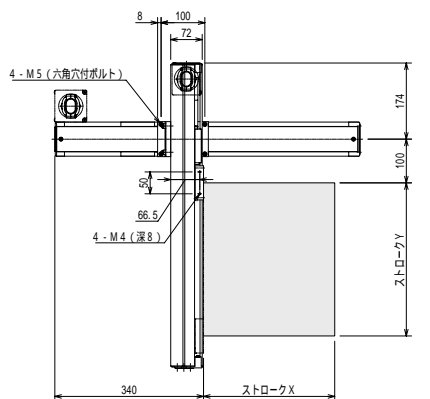
最大速度設定時の加減速時間 : 0.36sec 以上

最大可搬質量 (kg)	Y軸ストローク					
	150mm	250mm	350mm	450mm	550mm	650mm
	9.0	8.0	6.5	5.0	3.0	1.0

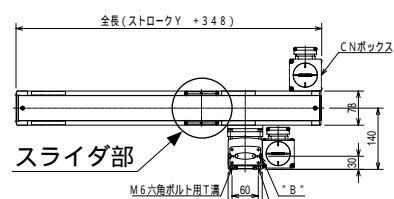
R : 右勝手



L : 左勝手



Y軸スライダ部



スライダ部

X
Y
フレキシチューブ仕様

[セット形式]

BA2 - A1 - A2A R E - 40 45 00 - OF 1 3

ボールネジタイプ

X軸：ボールネジ駆動
モータ折返し
Y軸：ボールネジ駆動
モータ折返し

組合わせ勝手	1軸目ストローク	2軸目ストローク	コントローラ	ケーブル長
R：右勝手 L：左勝手	10：100mm 90：900mm A0：1000mm	15：150mm 65：650mm	0：コントローラなし 1：CA20-M10 2：CA10-M00B 3：CA10-M01B	3：3m 9：9m 5：5m B：11m 7：7m D：13m

[仕様]

	X軸	Y軸
軸形式	BB10E-U -M20N- 0	BB10E-U -S20N- 5
ストローク 100mm 単位	100 ~ 1000mm	150 ~ 650mm
最大速度	1200mm/s (注1)	1200mm/s
位置繰り返し精度	± 0.01mm	
ボールネジリード	20mm	20mm
モータ出力	100W	100W
分解能	0.01mm	

(注1) 下記ストロークの場合、
最大速度が異なります

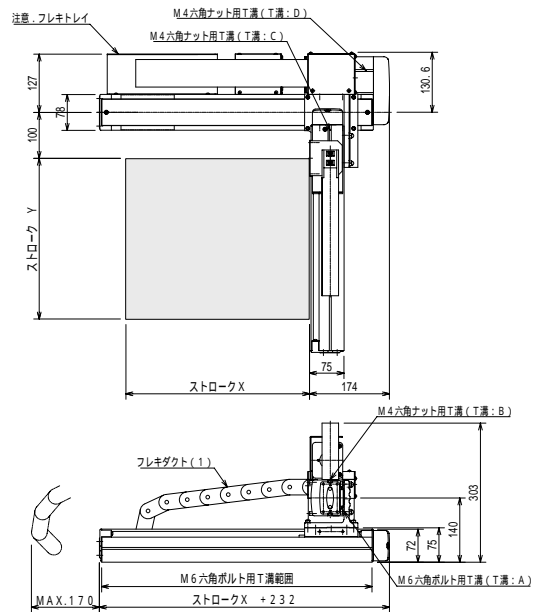
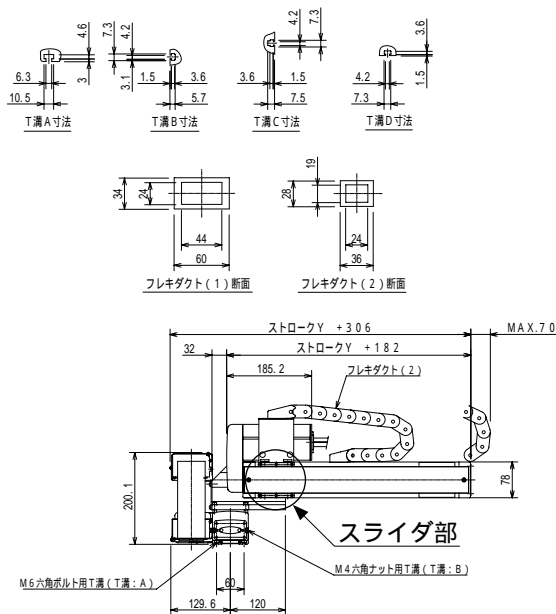
	ストローク (mm)	最大速度 (mm/s)
X軸	700	1000
	800	800
	900 ~ 1000	600

最大速度設定時の加減速時間：0.36sec 以上

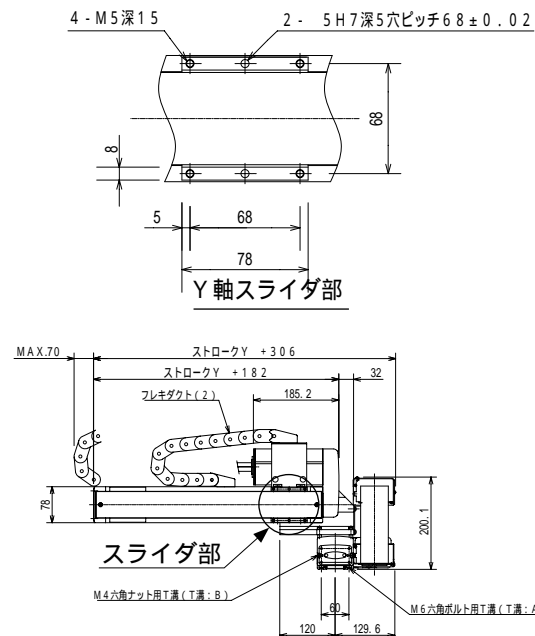
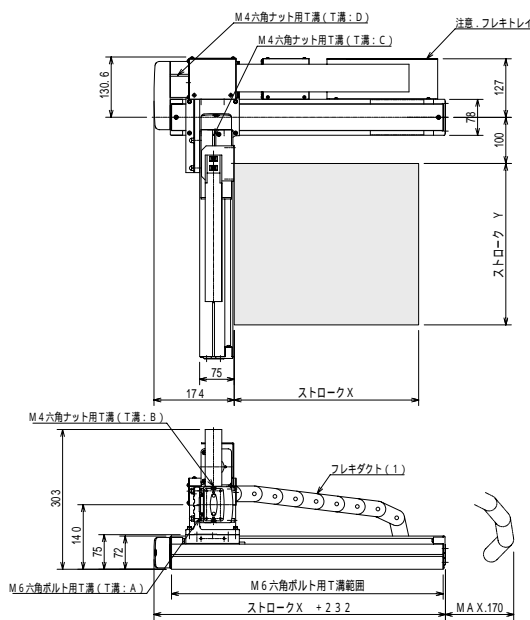
最大可搬質量 (kg)	Y軸ストローク					
	150mm	250mm	350mm	450mm	550mm	650mm
	9.0	8.0	6.5	5.0	3.0	1.0

R：右勝手

注意：X軸ストローク300mm以下の場合フレキトレイは、不要となります。



L：左勝手



X Y フレキダクト仕様省スペース

[セット形式]

BA2 - A1 - A2A R E - 40 45 00 - OT 1 3

組合わせ勝手	1軸目ストローク	2軸目ストローク	コントローラ	ケーブル長
R : 右勝手	10 : 100mm	15 : 150mm	0 : コントローラなし	3 : 3m 9 : 9m
L : 左勝手	90 : 900mm	65 : 650mm	1 : CA20-M10	5 : 5m B : 11m
	A0 : 1000mm		2 : CA10-M00B	7 : 7m D : 13m
			3 : CA10-M01B	

ボールネジタイプ

- X軸 : ボールネジ駆動
モータ折返し
- Y軸 : ボールネジ駆動
モータ折返し

[仕様]

	X軸	Y軸
軸形式	BB10E-U -M20N- 0	BB10E-U -S20N- 5
ストローク 100mm 単位	100 ~ 1000mm	150 ~ 650mm
最大速度	1200mm/s (注1)	1200mm/s
位置繰り返し精度	± 0.01mm	
ボールネジリード	20mm	20mm
モータ出力	100W	100W
分解能	0.01mm	

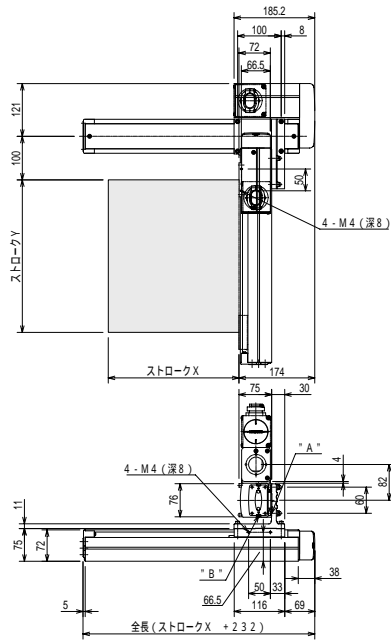
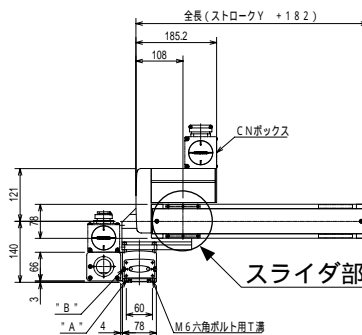
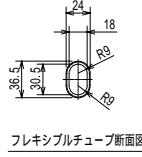
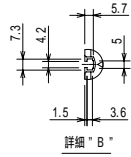
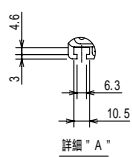
(注1) 下記ストロークの場合、最大速度が異なります

	ストローク (mm)	最大速度 (mm/s)
X軸	700	1000
	800	800
	900 ~ 1000	600

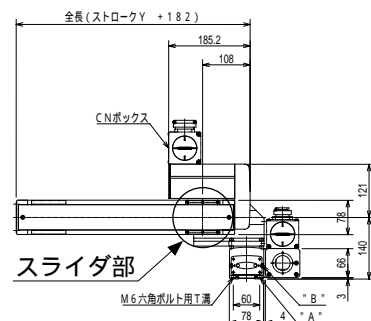
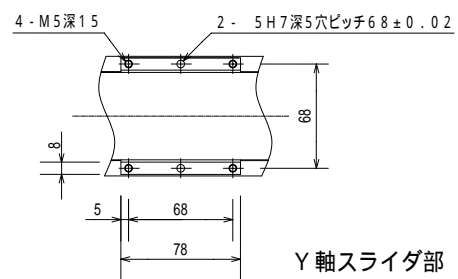
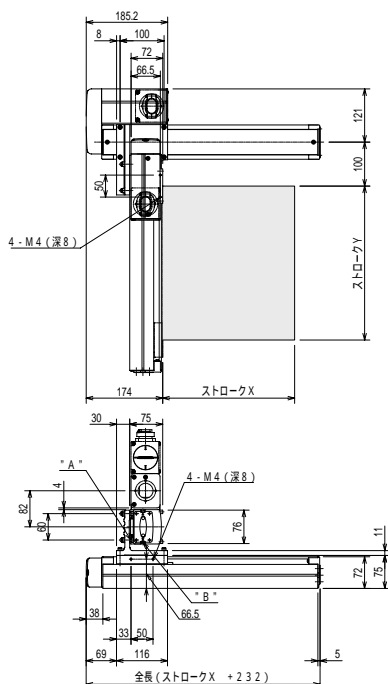
最大速度設定時の加減速時間 : 0.36sec 以上

最大可搬質量 (kg)	Y軸ストローク					
	150mm	250mm	350mm	450mm	550mm	650mm
	9.0	8.0	6.5	5.0	3.0	1.0

R : 右勝手



L : 左勝手



X
Y
フレキシブル仕様省スペース