

[セット形式]

BA2 - A3 - A2A R A - 45 40 00 - OF 1 3

組合わせ勝手	1軸目ストローク	2軸目ストローク	コントローラ	ケーブル長
R : 右勝手 L : 左勝手	15 : 150mm 95 : 950mm A5 : 1050mm	10 : 100mm 80 : 800mm	0 : コントローラなし 1 : CA20-M10 2 : CA10-M00B 3 : CA10-M01B	3 : 3m 9 : 9m 5 : 5m B : 11m 7 : 7m D : 13m

ボールネジタイプ

X軸 : ボールネジ駆動
モータストレート
Y軸 : ボールネジ駆動
モータストレート

[仕様]

	X軸	Y軸
軸形式	BB30E-ST-M20N-□5	BB10E-ST-M20N-□0
ストローク 100mm 単位	150 ~ 1050mm	100 ~ 800mm
最大速度	1200mm/s (注1)	1200mm/s (注1)
位置繰り返し精度	± 0.01mm	
ボールネジリード	20mm	20mm
モータ出力	100W	100W
分解能	0.01mm	

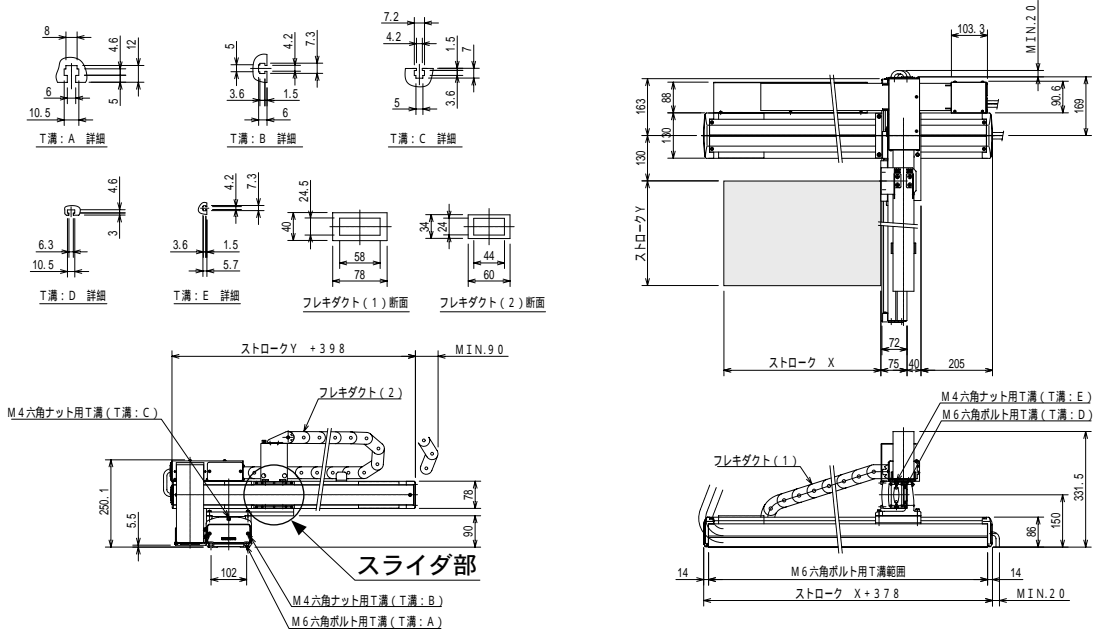
(注1) 下記ストロークの場合、最大速度が異なります

	ストローク (mm)	最大速度 (mm/s)
X軸	750	1000
	850	800
	950 ~ 1050	600
Y軸	700	1000
	800	800

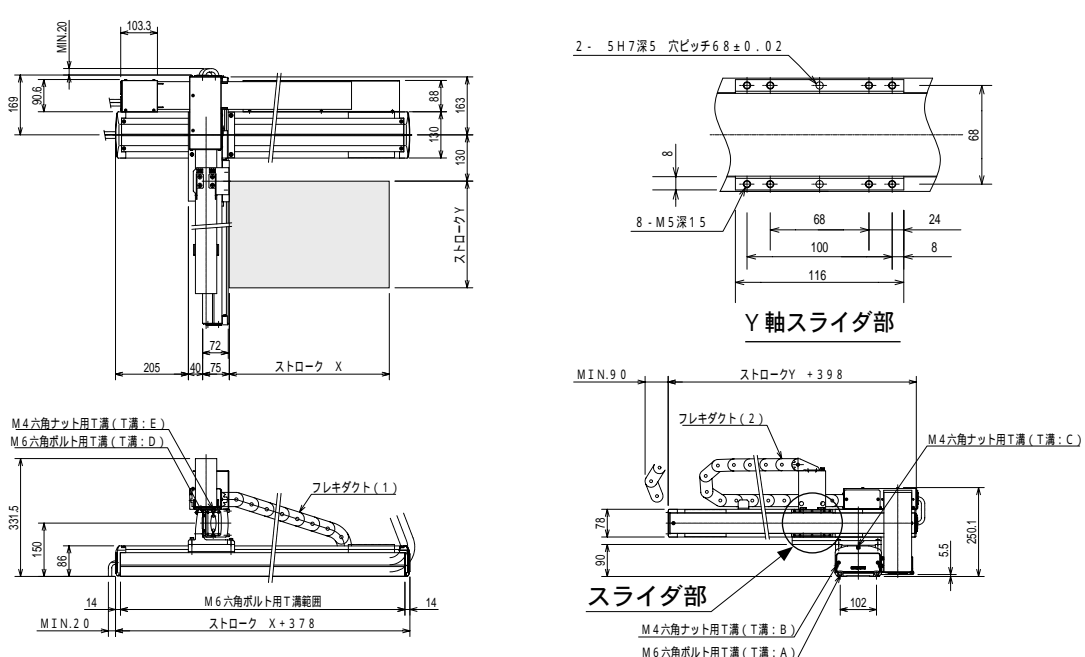
(注) 最大速度設定時の加減速時間 : 0.48sec 以上

最大可搬質量 (kg)	Y軸ストローク							
	100mm	200mm	300mm	400mm	500mm	600mm	700mm	800mm
	13.0	12.0	11.0	10.0	8.0	6.0	3.0	2.0

R : 右勝手



L : 左勝手



X Y フレキダクト仕様

[セット形式]

BA2 - A3 - A2A R A - 45 40 00 - OT 1 3

ボールネジタイプ

X軸：ボールネジ駆動
モータストレート
Y軸：ボールネジ駆動
モータストレート

組合わせ勝手	1軸目ストローク	2軸目ストローク	コントローラ	ケーブル長
R：右勝手 L：左勝手	15：150mm 95：950mm A5：1050mm	10：100mm 80：800mm	0：コントローラなし 1：CA20-M10 2：CA10-M00B 3：CA10-M01B	3：3m 9：9m 5：5m B：11m 7：7m D：13m

[仕様]

	X軸	Y軸
軸形式	BB30E-ST-M20N-□5	BB10E-ST-M20N-□0
ストローク 100mm 単位	150～1050mm	100～800mm
最大速度	1200mm/s (注1)	1200mm/s (注1)
位置繰り返し精度	±0.01mm	
ボールネジリード	20mm	20mm
モータ出力	100W	100W
分解能	0.01mm	

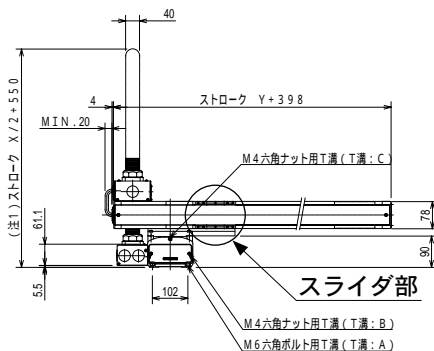
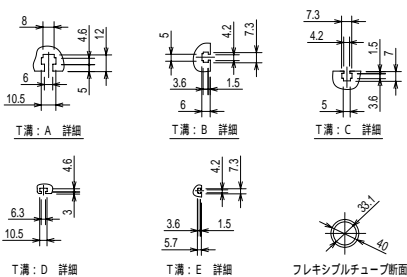
(注1) 下記ストロークの場合、最大速度が異なります

	ストローク (mm)	最大速度 (mm/s)
X軸	750	1000
	850	800
	950～1050	600
Y軸	700	1000
	800	800

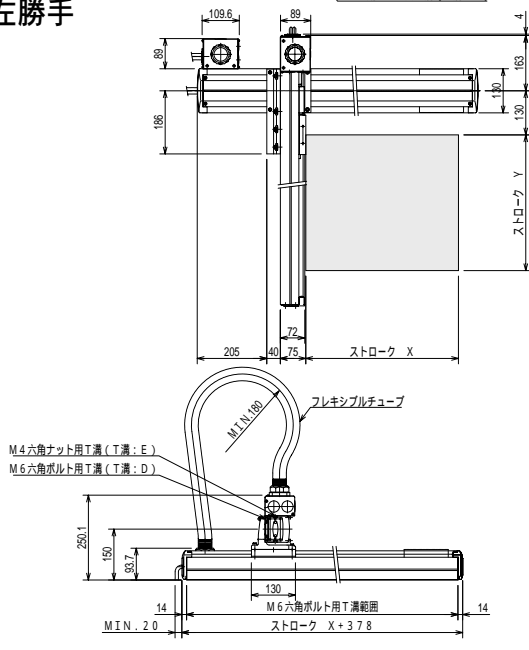
最大速度設定時の加減速時間：0.48sec 以上

最大可搬質量 (kg)	Y軸ストローク							
	100mm	200mm	300mm	400mm	500mm	600mm	700mm	800mm
	13.0	12.0	11.0	10.0	8.0	6.0	3.0	2.0

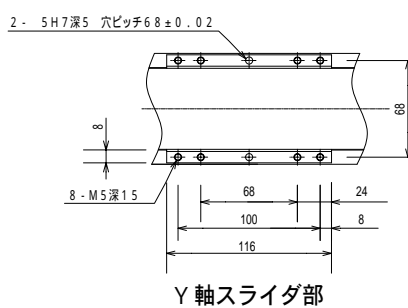
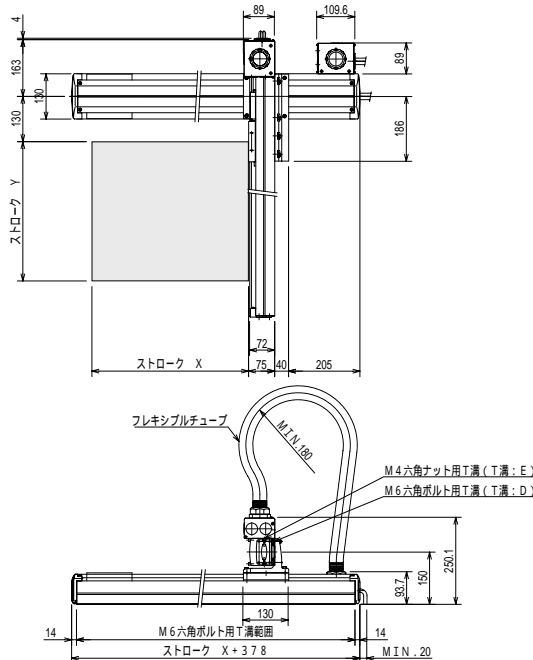
R：右勝手



L：左勝手



(注1) フレキシブルチューブ高さについては、概算寸法です。



X
Y
フレキシブルチューブ仕様

[セット形式]

BA2 - A3 - A2A RE - 40 40 00 - OF 1 3

組合わせ勝手

R : 右勝手
L : 左勝手

1 軸目ストローク

10 : 100mm
90 : 900mm
A0 : 1000mm

2 軸目ストローク

10 : 100mm
80 : 800mm

コントローラ

0 : コントローラなし
1 : CA20-M10
2 : CA10-M00B
3 : CA10-M01B

ケーブル長

3 : 3m 9 : 9m
5 : 5m B : 11m
7 : 7m D : 13m

ボールネジタイプ

X軸 : ボールネジ駆動

モータ折返し

Y軸 : ボールネジ駆動

モータ折返し

[仕様]

	X軸	Y軸
軸形式	BB30E-U □ -M20N- □ 0	BB10E-U □ -M20N- □ 0
ストローク 100mm 単位	100 ~ 1000mm	100 ~ 800mm
最大速度	1200mm/s (注1)	1200mm/s (注1)
位置繰り返し精度	± 0.01mm	
ボールネジリード	20mm	20mm
モータ出力	100W	100W
分解能	0.01mm	

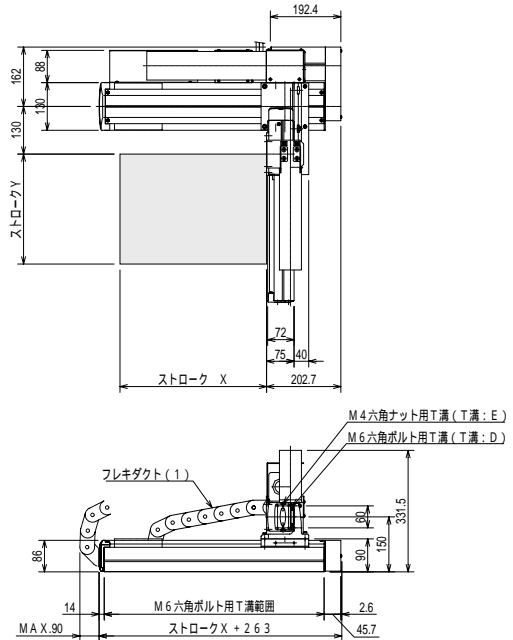
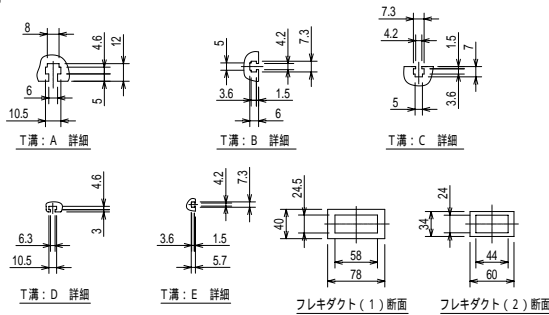
(注1) 下記ストロークの場合、
最大速度が異なります

	ストローク (mm)	最大速度 (mm/s)
X軸	700	1000
	800	800
	900 ~ 1000	600
Y軸	700	1000
	800	800

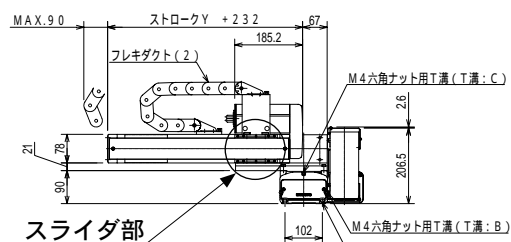
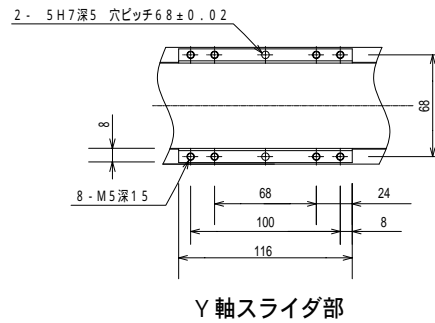
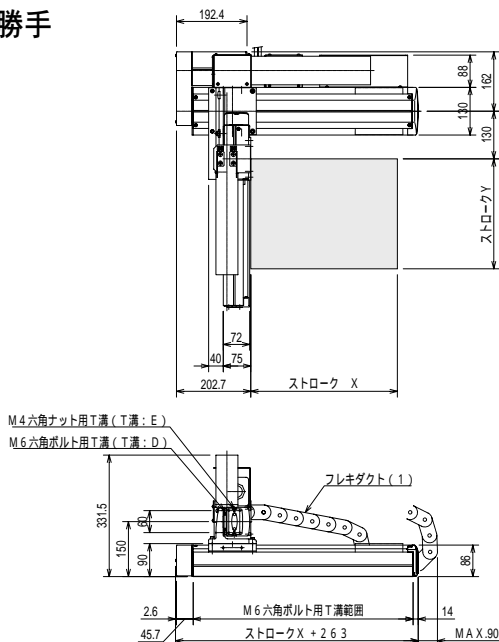
最大速度設定時の加減速時間 : 0.48sec 以上

最大可搬質量 (kg)	Y軸ストローク							
	100mm	200mm	300mm	400mm	500mm	600mm	700mm	800mm
	13.0	12.0	11.0	10.0	8.0	6.0	3.0	2.0

R : 右勝手



L : 左勝手



[セット形式]

BA2 - A3 - A2A R E - 40 40 00 - 0T 1 3

ボールネジタイプ

X軸：ボールネジ駆動
モータ折返し
Y軸：ボールネジ駆動
モータ折返し

組合わせ勝手	1軸目ストローク	2軸目ストローク	コントローラ	ケーブル長
R：右勝手	10：100mm	10：100mm	0：コントローラなし	3：3m 9：9m
L：左勝手	90：900mm	80：800mm	1：CA20-M10	5：5m B：11m
	A0：1000mm		2：CA10-M00B	7：7m D：13m
			3：CA10-M01B	

[仕様]

	X軸	Y軸
軸形式	BB30E-U □ -M20N- □ 0	BB10E-U □ -M20N- □ 0
ストローク 100mm 単位	100 ~ 1000mm	100 ~ 800mm
最大速度	1200mm/s (注1)	1200mm/s (注1)
位置繰り返し精度	± 0.01mm	
ボールネジリード	20mm	20mm
モータ出力	100W	100W
分解能	0.01mm	

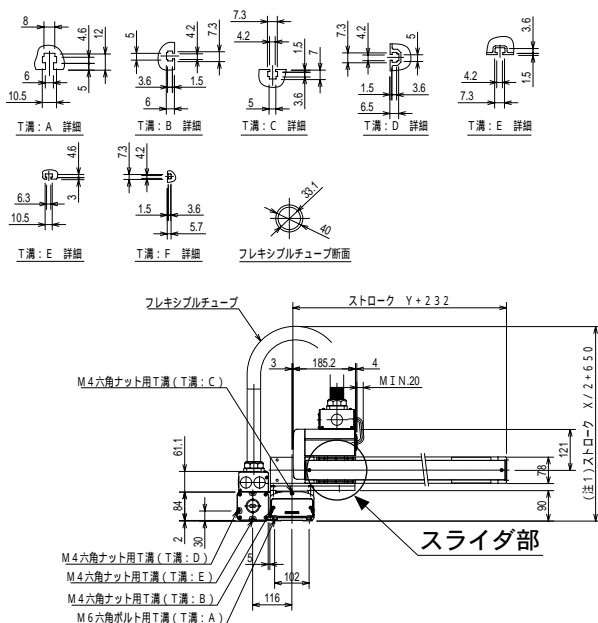
(注1) 下記ストロークの場合、最大速度が異なります

	ストローク (mm)	最大速度 (mm/s)
X軸	700	1000
	800	800
	900 ~ 1000	600
Y軸	700	1000
	800	800

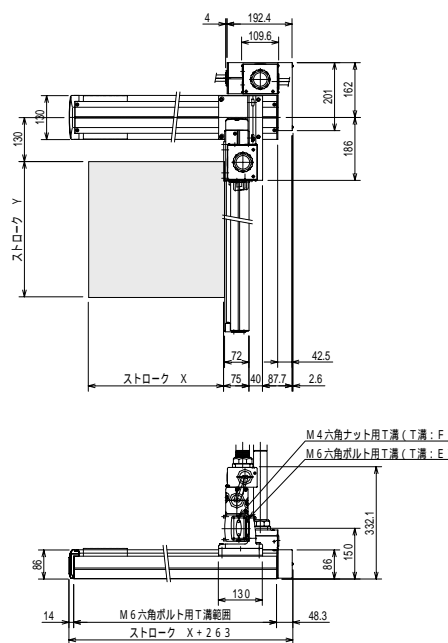
最大速度設定時の加減速時間：0.48sec 以上

最大可搬質量 (kg)	Y軸ストローク							
	100mm	200mm	300mm	400mm	500mm	600mm	700mm	800mm
	13.0	12.0	11.0	10.0	8.0	6.0	3.0	2.0

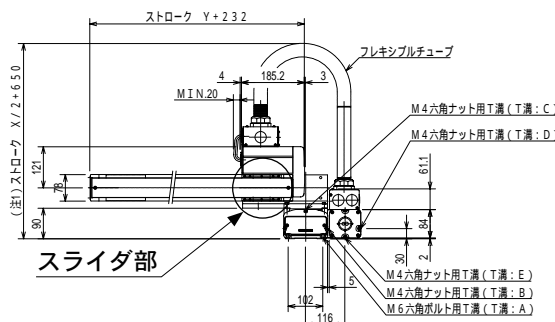
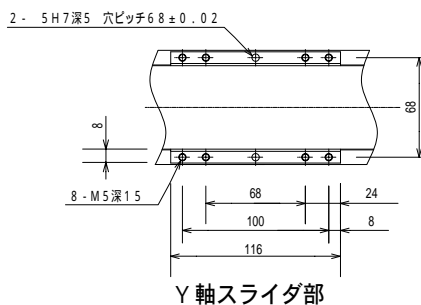
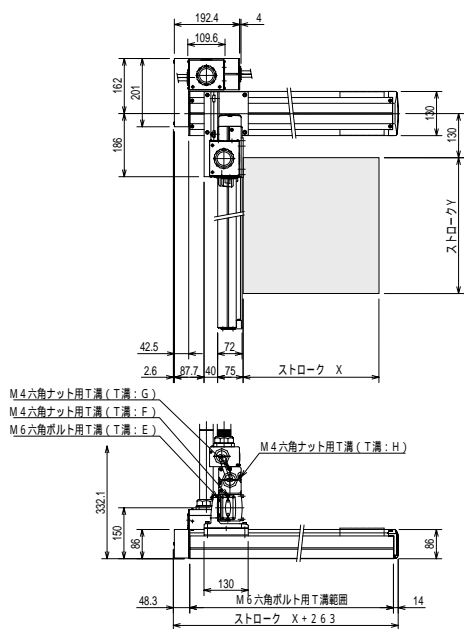
R：右勝手



(注1) フレキシブルチューブ高さについては、概算寸法です。



L：左勝手



X Y フレキシチューブ仕様省スペース