

[セット形式]

BA2 - A1 - H2A R C - 40 45 00 - OF 1 3

組合せ勝手	1軸目ストローク	2軸目ストローク	コントローラ	ケーブル長
R : 右勝手 L : 左勝手	10 : 100mm 90 : 900mm A0 : 1000mm	15 : 150mm 55 : 550mm	0 : コントローラなし 1 : CA20-M10 2 : CA10-M00B 3 : CA10-M01B	3 : 3m 9 : 9m 5 : 5m B : 11m 7 : 7m D : 13m

ボールネジタイプ

Y軸 : ボールネジ駆動
モータストレート
Z軸 : ボールネジ駆動
モータ折返し

[仕様]

	Y軸	Z軸
軸形式	BB10E-ST-M20N- 0	BB10E-U -S10B- 5
ストローク 100mm 単位	100 ~ 1000mm	150 ~ 550mm
最大速度	1200mm/s (注1)	600mm/s
位置繰り返し精度	± 0.01mm	
ボールネジリード	20mm	10mm
モータ出力	100W	100W ブレーキ付
分解能	0.01mm	

(注1) 下記ストロークの場合、最大速度が異なります

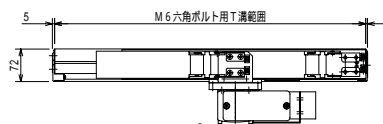
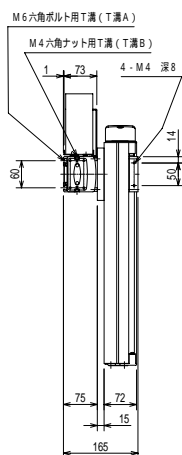
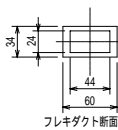
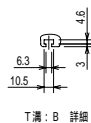
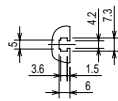
	ストローク (mm)	最大速度 (mm/s)
Y軸	700	1000
	800	800
	900 ~ 1000	600

最大速度設定時の加減速時間 : 0.36sec 以上

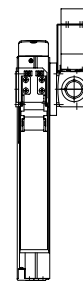
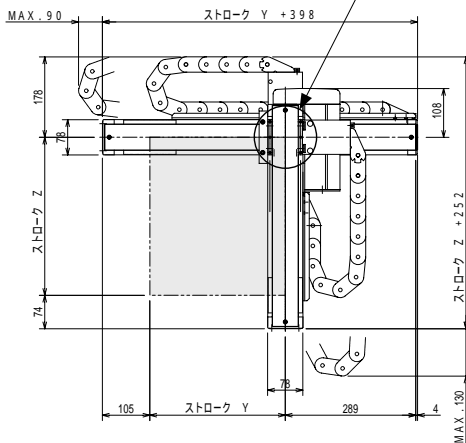
最大可搬質量 (kg) (注2)	Z軸ストローク				
	150mm	250mm	350mm	450mm	550mm
	8.0	8.0	6.5	5.0	3.0

(注2) 回生放電ユニット ABSU-2000 を使用した場合の可搬質量です。

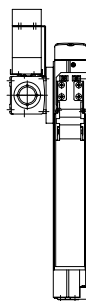
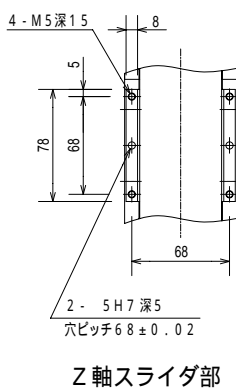
R : 右勝手



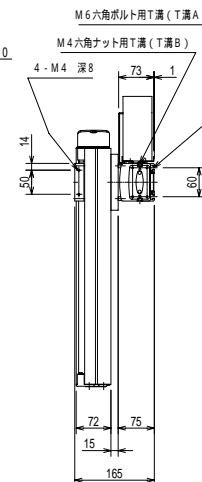
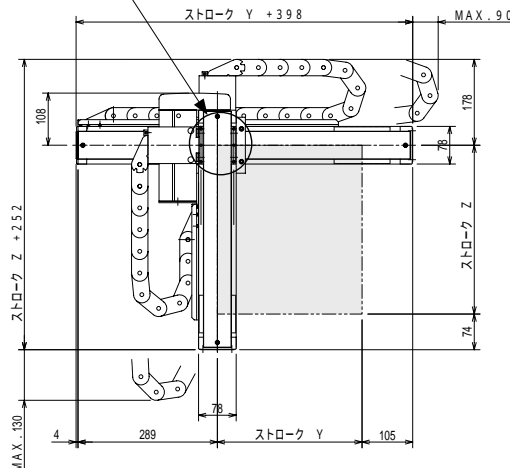
スライダ部



L : 左勝手



スライダ部



Y
Z
フレキダクト仕様

[セット形式]

BA2 - A1 - H2A R C - 40 45 00 - OT 1 3

組合せ勝手	1軸目ストローク	2軸目ストローク	コントローラ	ケーブル長
R : 右勝手 L : 左勝手	10 : 100mm 90 : 900mm A0 : 1000mm	15 : 150mm 55 : 550mm	0 : コントローラなし 1 : CA20-M10 2 : CA10-M00B 3 : CA10-M01B	3 : 3m 9 : 9m 5 : 5m B : 11m 7 : 7m D : 13m

ボールネジタイプ

Y軸 : ボールネジ駆動
モータストレート
Z軸 : ボールネジ駆動
モータ折返し

[仕様]

	Y軸	Z軸
軸形式	BB10E-ST-M20N- 0	BB10E-U -S10B- 5
ストローク 100mm 単位	100 ~ 1000mm	150 ~ 550mm
最大速度	1200mm/s (注1)	600mm/s
位置繰返し精度	± 0.01mm	
ボールネジリード	20mm	10mm プレーキ付
モータ出力	100W	100W
分解能	0.01mm	

(注1) 下記ストロークの場合、
最大速度が異なります

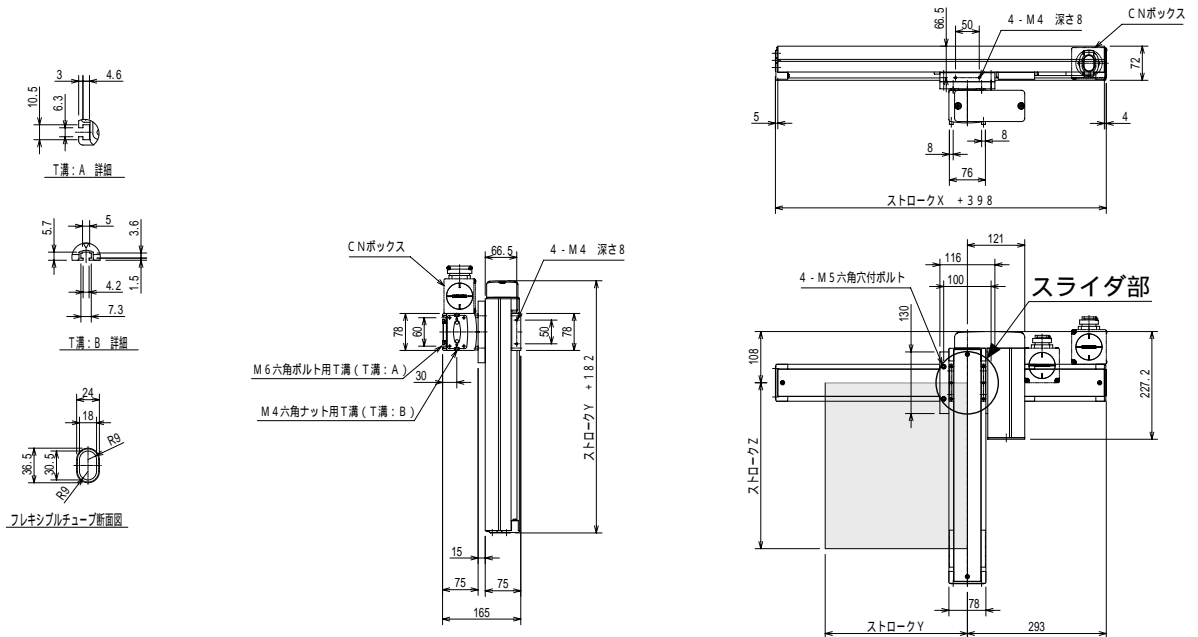
ストローク (mm)	最大速度 (mm/s)
700	1000
800	800
900 ~ 1000	600

最大速度設定時の加減速時間 : 0.36sec 以上

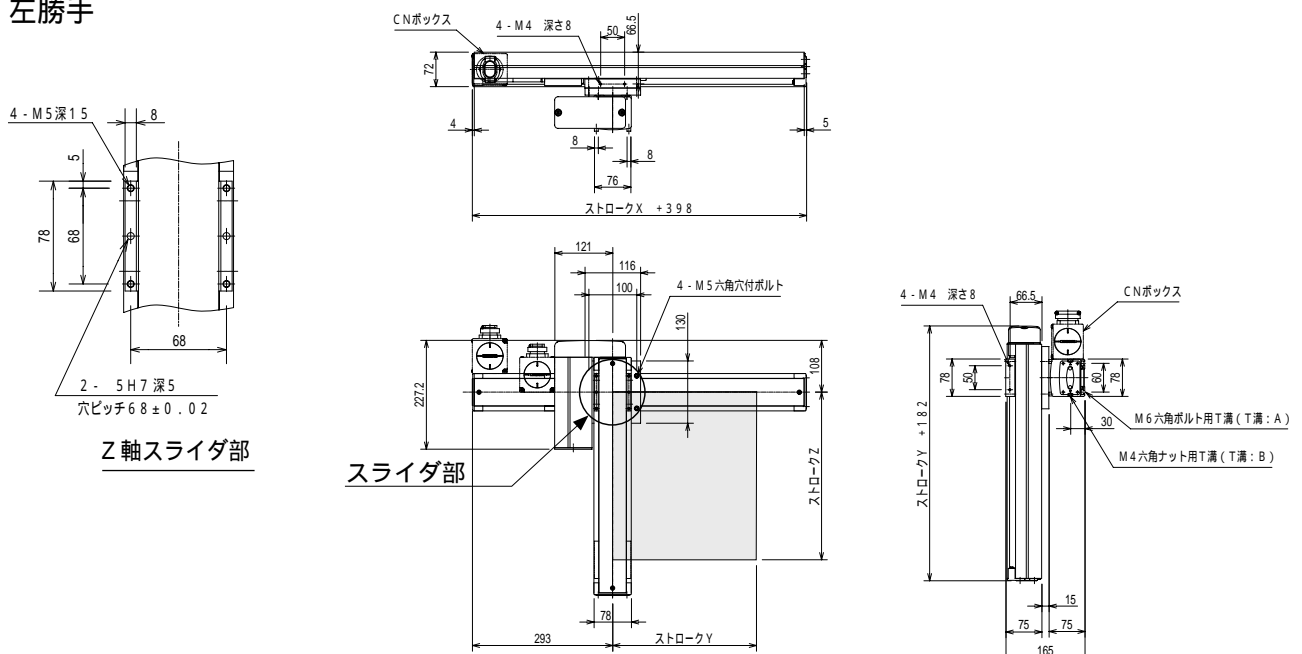
最大可搬質量 (kg) (注2)	Z軸ストローク				
	150mm	250mm	350mm	450mm	550mm
	8.0	8.0	6.5	5.0	3.0

(注2) 回生放電ユニット ABSU-2000 を使用した場合の可搬質量です。

R : 右勝手



L : 左勝手



Y
Z
フレキシブルチューブ仕様