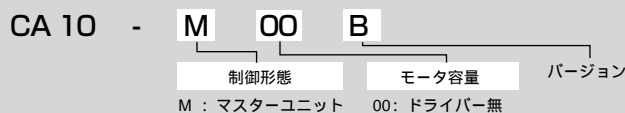


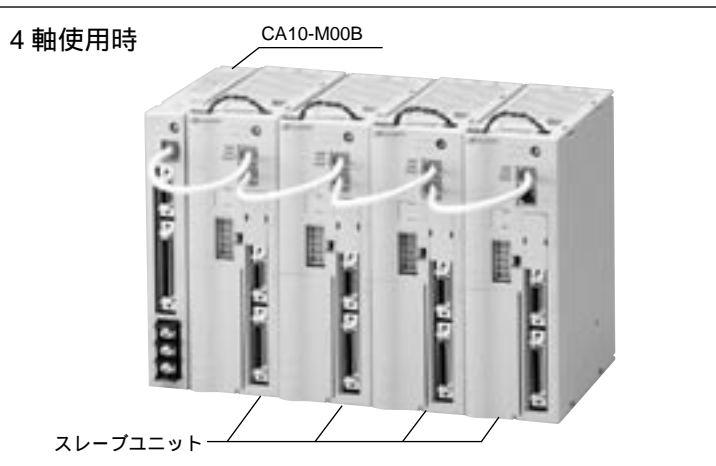
高機能マスターユニット

- * 最大 4 軸同時制御が可能で、単軸仕様から 4 軸仕様時のマスターユニットとして使用します。
- * 本ユニットは、軸駆動用のドライバ基板を内蔵しておりませんので、軸数分のドライバユニット（スレーブユニット）が必要です。
- * 2次元、3次元の直線補間と円弧補間や、パス機能を装備していますので、軌跡を重視した作業にご使用できます。
- * ロボット移動中に、指定した座標で汎用出力制御の ON、OFF が可能です。（命令語：OUTS）
- * 指定座標に向かう途中、RS232C 通信より受信した座標データに目標位置を変更することができます。（命令語：RSMV）
- * シーケンシャルモードにて、入出力の制御が、最大 4 タスク可能なマルチタスク機能を装備しています。
（軸動作は 1 タスクのみとなります）
- * ティーチングペンダントは、TPH-4B を使用します。

[形式]

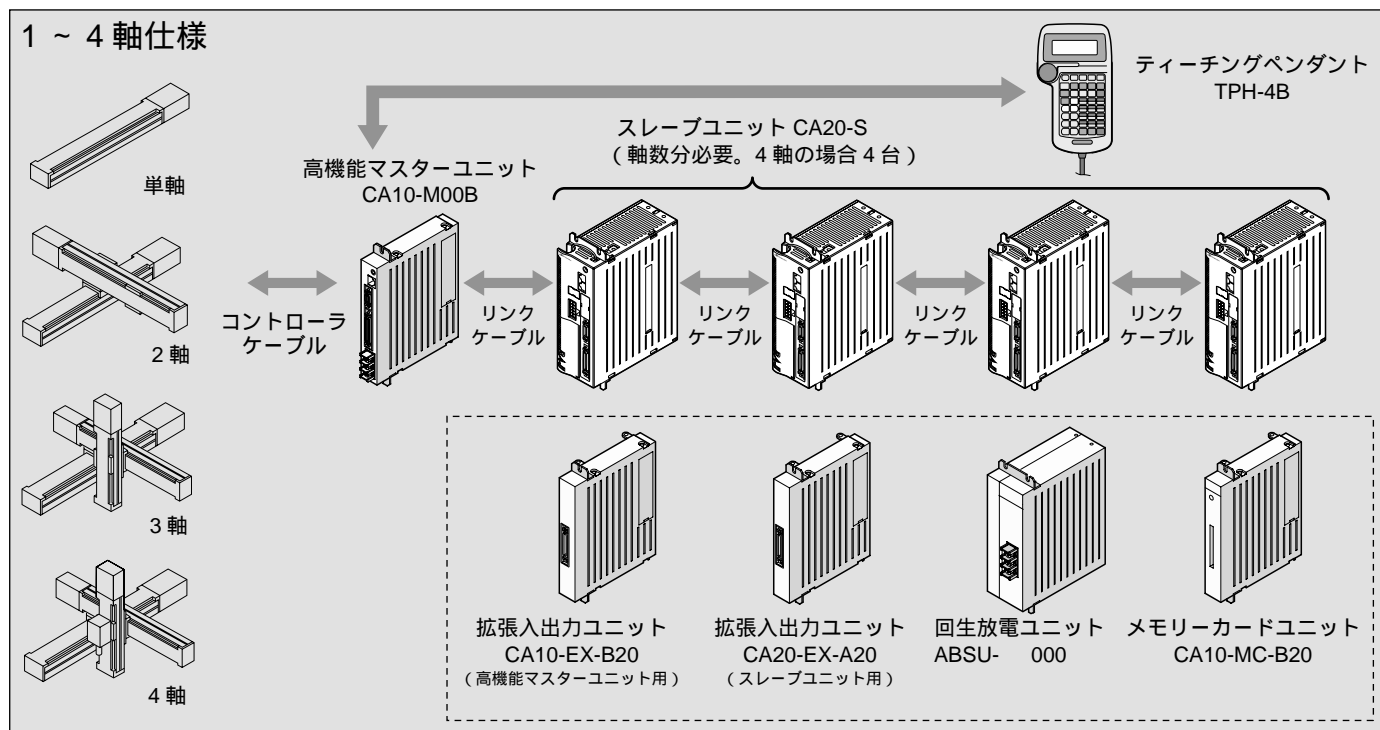


CA10 - M00B



対応する軸タイプ
BB05D、BB07D、BB10E、BB30E、BB30F、BB50F、BB50G
各軸タイプのボールネジ駆動、タイミングベルト駆動とも対応可能です。

[システム構成]



コントローラ

[一般仕様]

コントローラ形式		CA10-M00B	
制御軸数	スレーブユニット接続で、1軸～4軸同時制御	自己診断機能	CPU異常、メモリ異常、ドライバ異常、電源電圧異常、プログラム異常、他
制御方式	CP制御、PTP制御、セミクローズドループ制御	異常表示	エラーLED表示、ティーチングペンダントに表示
補間機能	3次元直線補間、3次元円弧補	外部入力	システム入力：4点 汎用入力：20点
エンコーダ信号	ラインドライバ通信方式	外部出力	システム出力：4点 汎用出力：12点
教示方式	リモートティーチング、ダイレクトティーチング又はMDI	通信機能	1CH (RS-232C) ティーチングペンダント共用
速度・加速	速度10段階(可変) 加速度20段階(可変)	拡張入出力	拡張ユニット 入力：24点 出力：16点 マスターユニットに1ユニット接続可
運転方式	ステップ、連続、単動	外部駆動電源	出力電源無し(外部より供給)
動作モード	シーケンシャル(マルチタスク)(注1) パレタイジング、イージー、 外部ポイント指定	非常停止入出力	無電圧入力(接点入力)リレーC接点出力
プログラム数	シーケンシャル16、 パレタイジング16、イージー8	電源電圧	DC24V ± 10% -0.5A (外部より供給)
ステップ数	最大2500ステップ(注2)	耐ノイズ性	1500Vp-pパルス幅1μs (ノイズシミュレータによる)
座標テーブル	各タスク 999	環境条件	室内静置温度：0～40 湿度30～90%RH 結露無きこと 腐食性ガス無きこと
カウンタ数	99	寸法	25(W)×160(H)×134(D) 取付金具含まず
タイマ数	9	質量	0.4kg
記憶方式	EEPROM(バッテリー無し)		
CPU形式	32ビット(RISC・CPU SH7051)		

(注1) マルチタスク最大4タスク(制御軸数は1タスク)となります。(注2) 使用するモードにより変化します。

[入出力仕様]

コントローラ形式 CA10-M00B

入力仕様	
入力定格	DC24V 10mA/1点
絶縁方式	フォトカプラ
電源	外部より供給(DC24V)

出力仕様	
出力形態	トランジスタ出力(オープンコレクタ)
出力容量 (DC24V)	システム出力 MAX20mA/1点 汎用出力 MAX300mA/1点

[入出力ピン番号と信号名]

コントローラ形式 CA10-M00B

* 入出力の接続法については技術資料235～236ページをご覧ください。

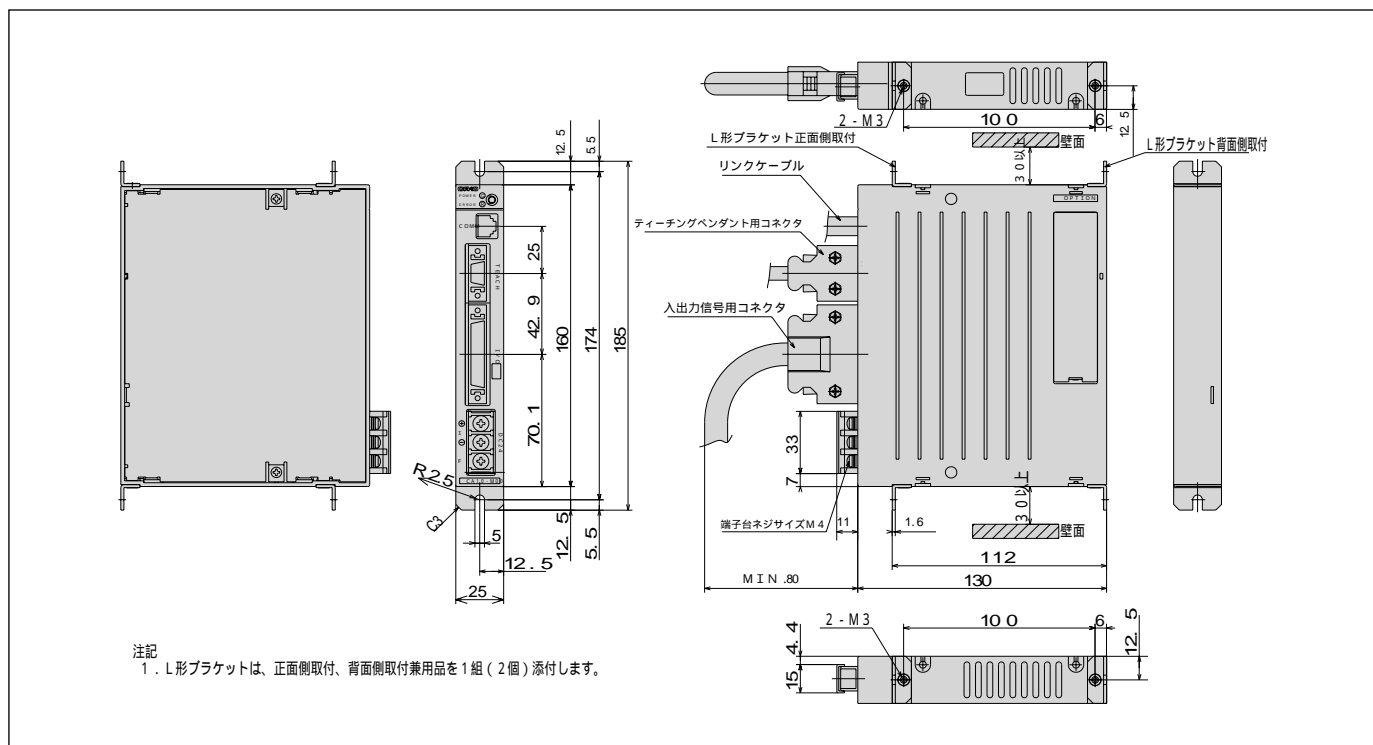
パネル側コネクタピン配置	No.	入出力	信号名	No.	入出力	信号名
<p>(BOTTOM VIEW)</p>	1		+ COM1	26	入力	汎用入力ポート 1-1
	2	出力	汎用出力ポート 1-1	27	入力	汎用入力ポート 1-2
	3	出力	汎用出力ポート 1-2	28	入力	汎用入力ポート 1-3
	4	出力	汎用出力ポート 1-3	29	入力	汎用入力ポート 1-4
	5	出力	汎用出力ポート 1-4	30	入力	汎用入力ポート 1-5
	6	出力	汎用出力ポート 1-5	31	入力	汎用入力ポート 1-6
	7	出力	汎用出力ポート 1-6	32	入力	汎用入力ポート 1-7
	8	出力	汎用出力ポート 1-7	33	入力	汎用入力ポート 1-8
	9	出力	汎用出力ポート 1-8	34	入力	汎用入力ポート 2-1
	10	出力	汎用出力ポート 2-1	35	入力	汎用入力ポート 2-2
	11	出力	汎用出力ポート 2-2	36	入力	汎用入力ポート 2-3
	12	出力	汎用出力ポート 2-3	37	入力	汎用入力ポート 2-4
	13	出力	汎用出力ポート 2-4	38	入力	汎用入力ポート 2-5
	14		- COM1	39	入力	汎用入力ポート 2-6
	15		- COM1	40	入力	汎用入力ポート 2-7
	16		+ COM2	41	入力	汎用入力ポート 2-8
	17	出力	運転中出力	42	入力	汎用入力ポート 3-1
	18	出力	異常出力	43	入力	汎用入力ポート 3-2
	19	出力	位置決め完了出力	44	入力	汎用入力ポート 3-3
	20	出力	原点復帰完了出力	45	入力	汎用入力ポート 3-4
	21	入力	原点復帰入力	46		非常停止入力
	22	入力	スタート入力	47		非常停止入力
	23	入力	ストップ入力	48		非常停止出力 (NO)
	24	入力	リセット入力	49		非常停止出力 (NOM)
	25		- COM2	50		非常停止出力 (NC)

(注1): +COM1, +COM2 及び -COM と -COM2 は内部で接続されていません。

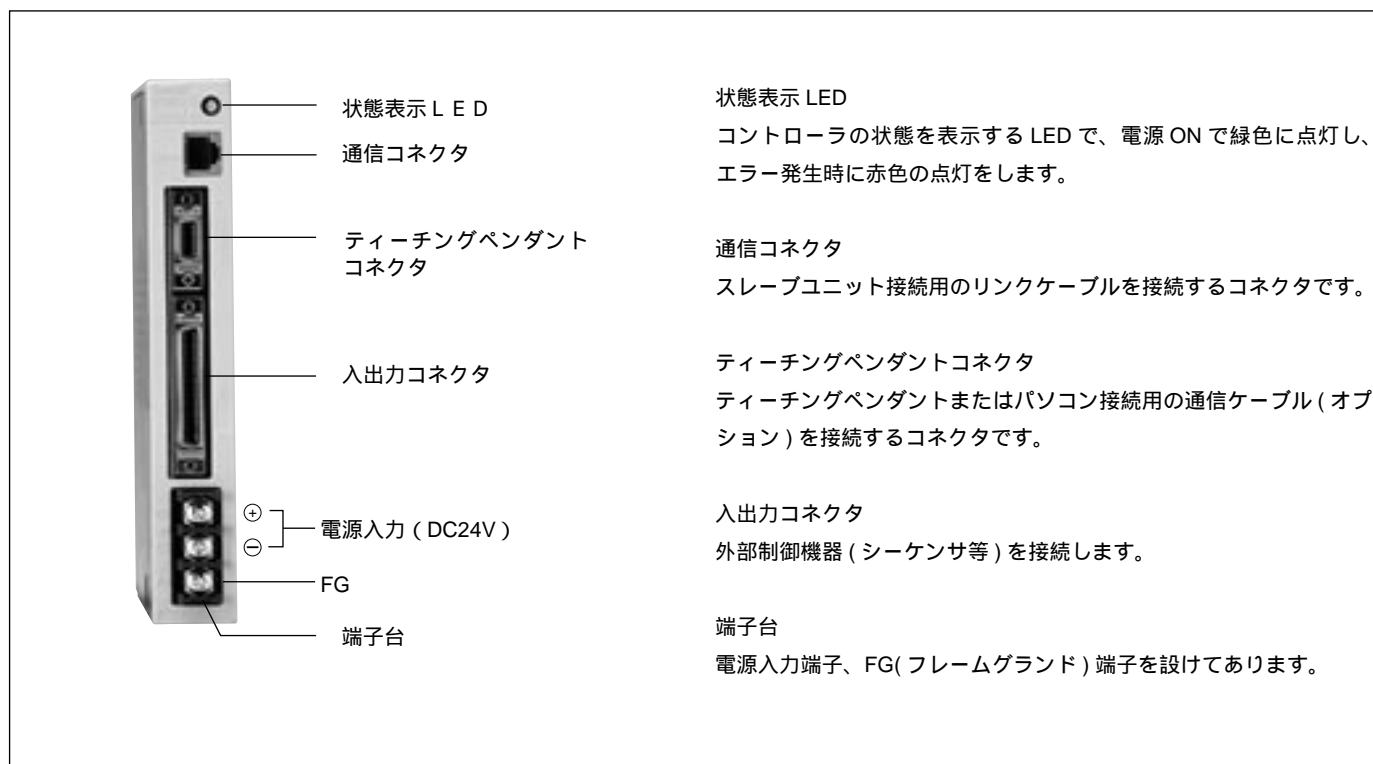
* 入出力コネクタ接続用のプラグが1個付属されていますが、プラグ付入出力ケーブルもオプションとして取り揃えています。

[寸法図]

コントローラ形式 CA10-M00B



[各部名称]



コントローラ