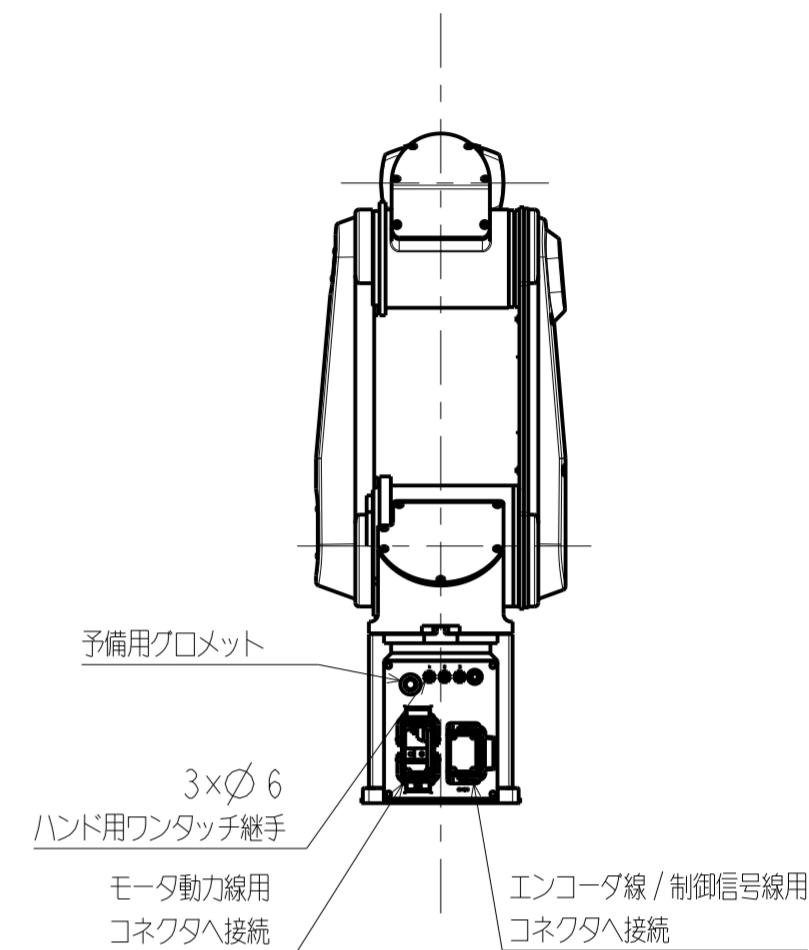
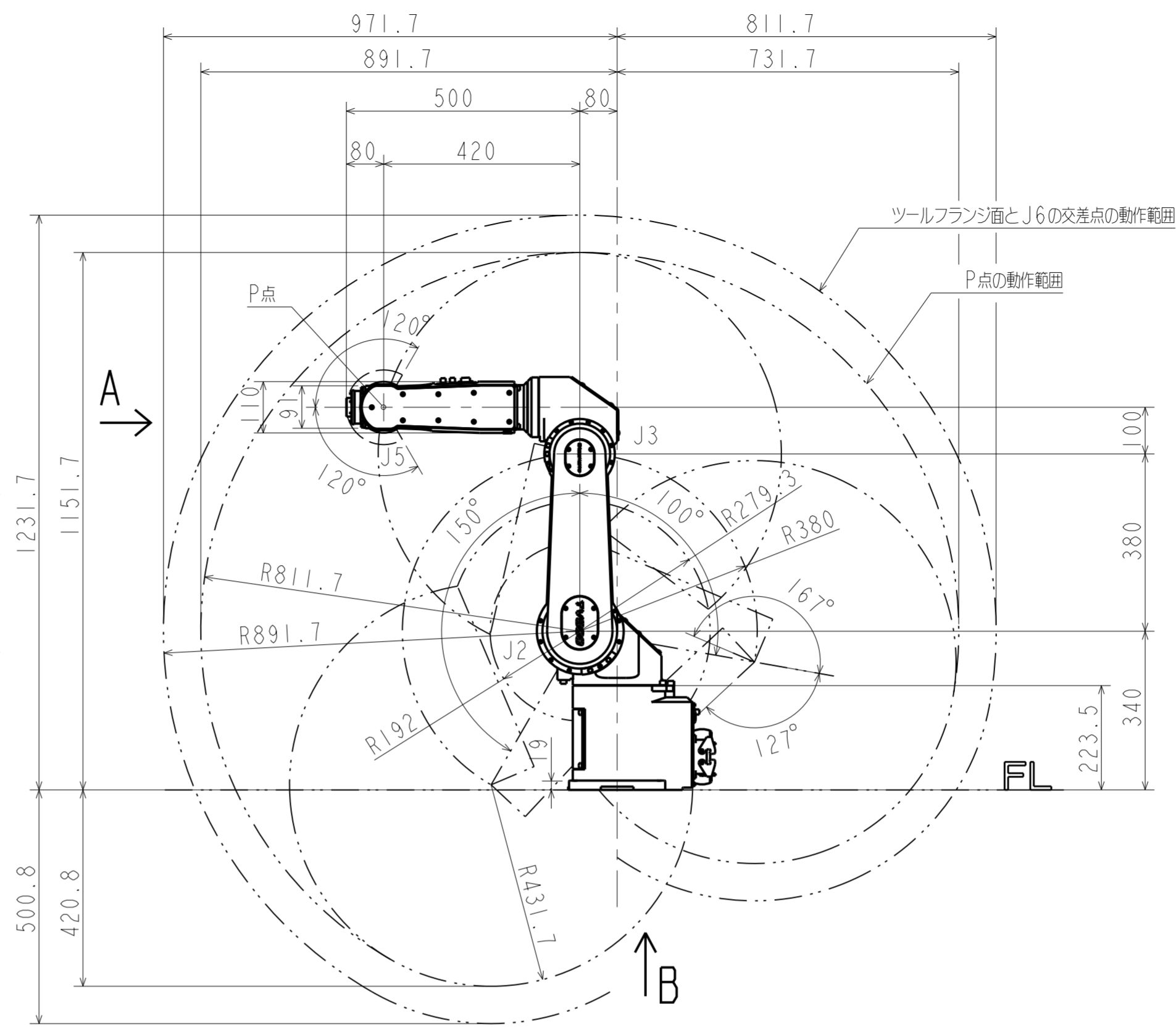
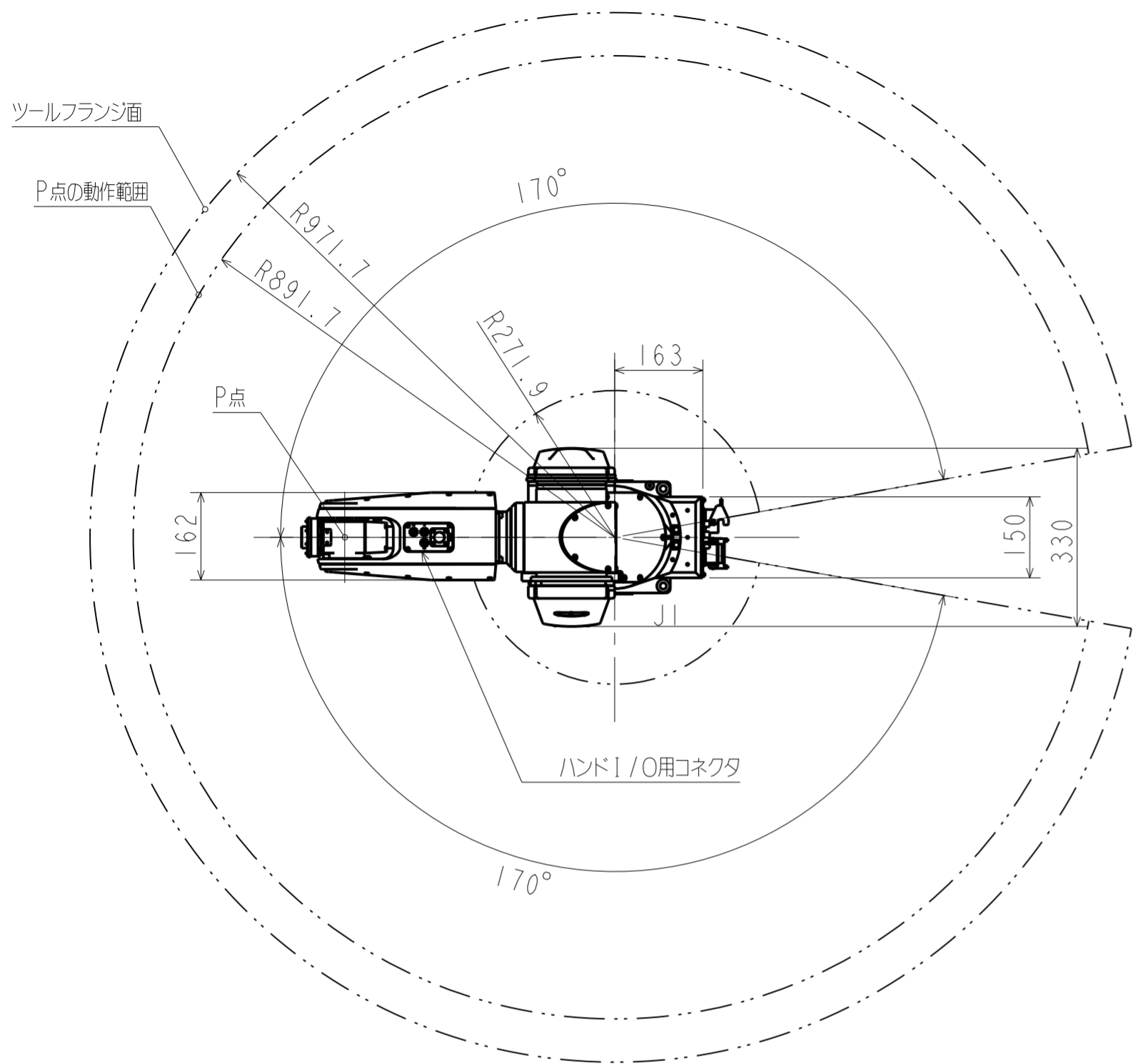


外形寸法及び動作範囲

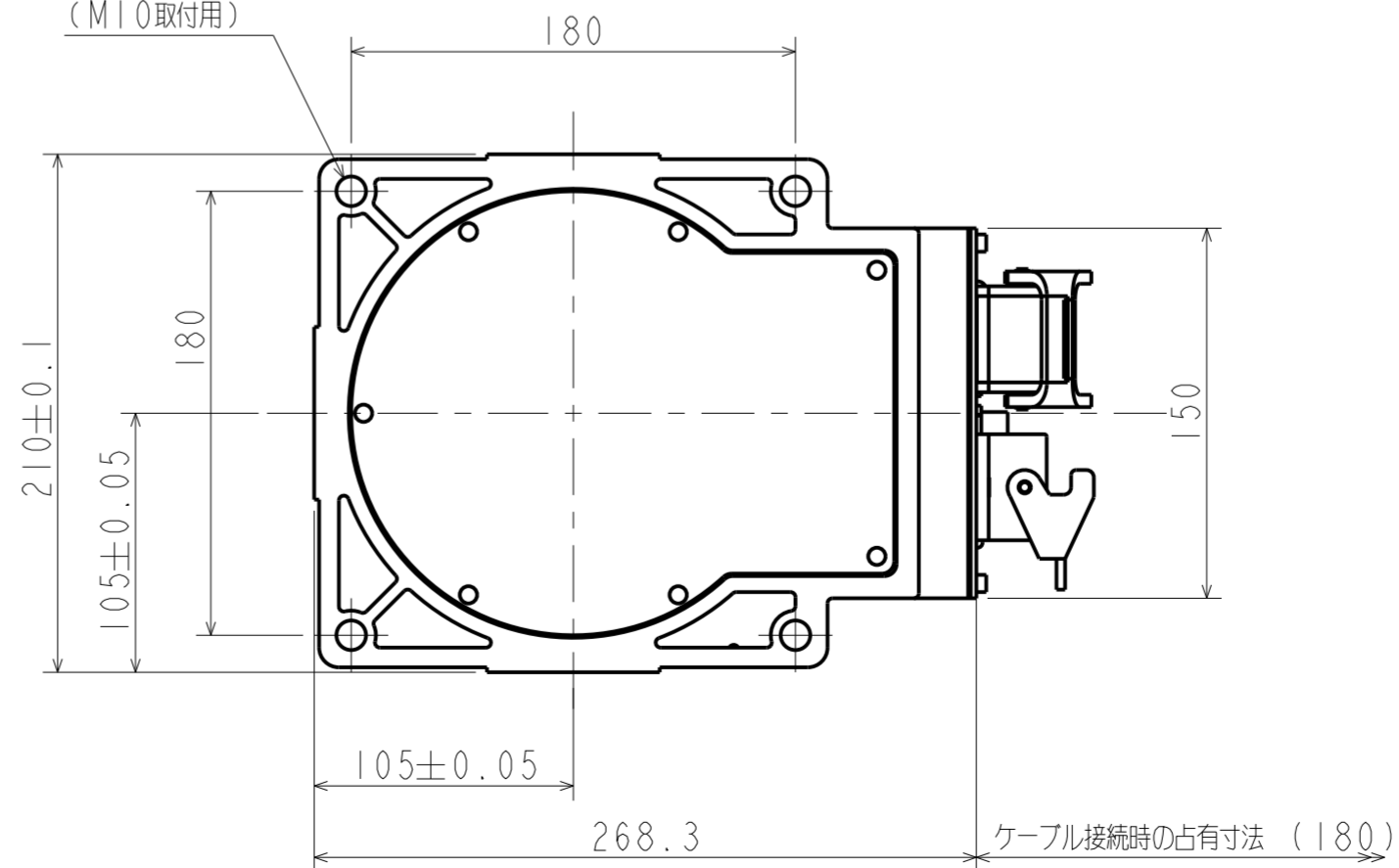
P点: J5、J6の交差点の動作範囲



ベース取付寸法

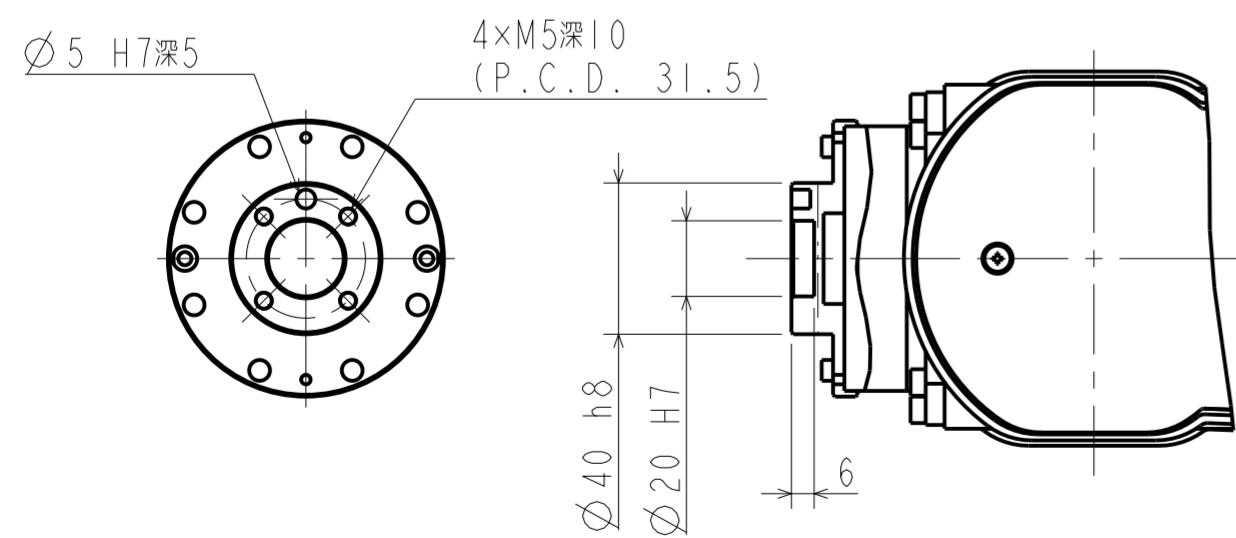
矢視B (スケール1:3)

4×Ø12キリ
(M10取付用)



ツール取付面詳細

矢視A (スケール1:2)



関節	動作範囲 (deg)
J1	±170
J2	-100 ~ +150
J3	-127 ~ +167
J4	±190
J5	±120
J6	±360

本図の姿勢はJ3のみ+90°、他軸は0°の状態