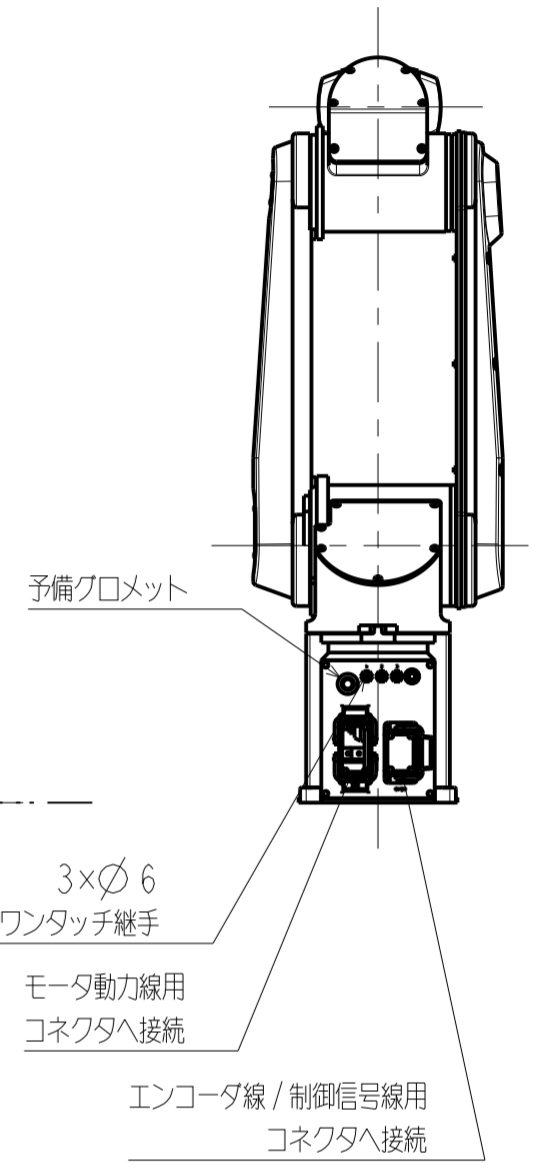
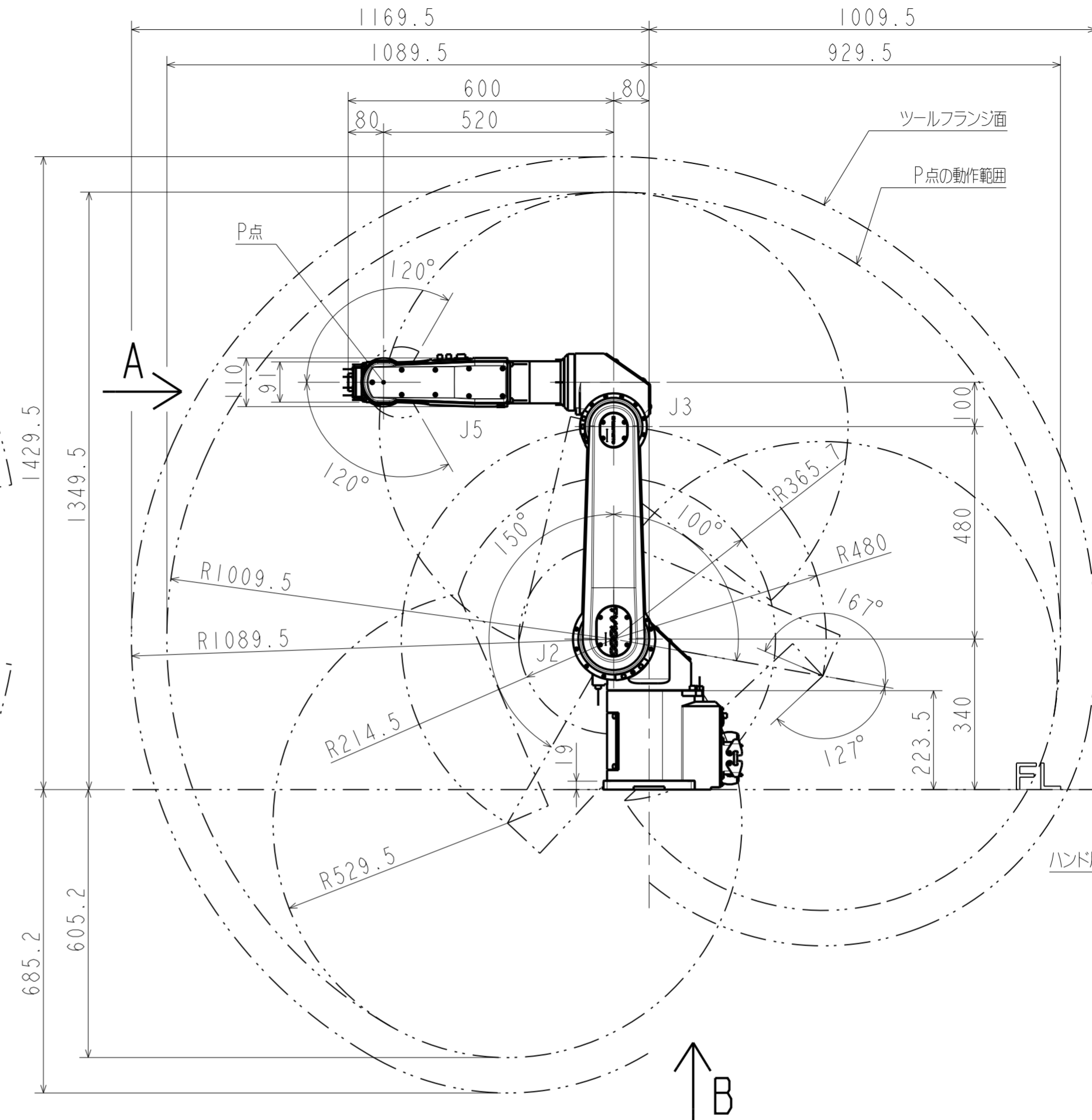
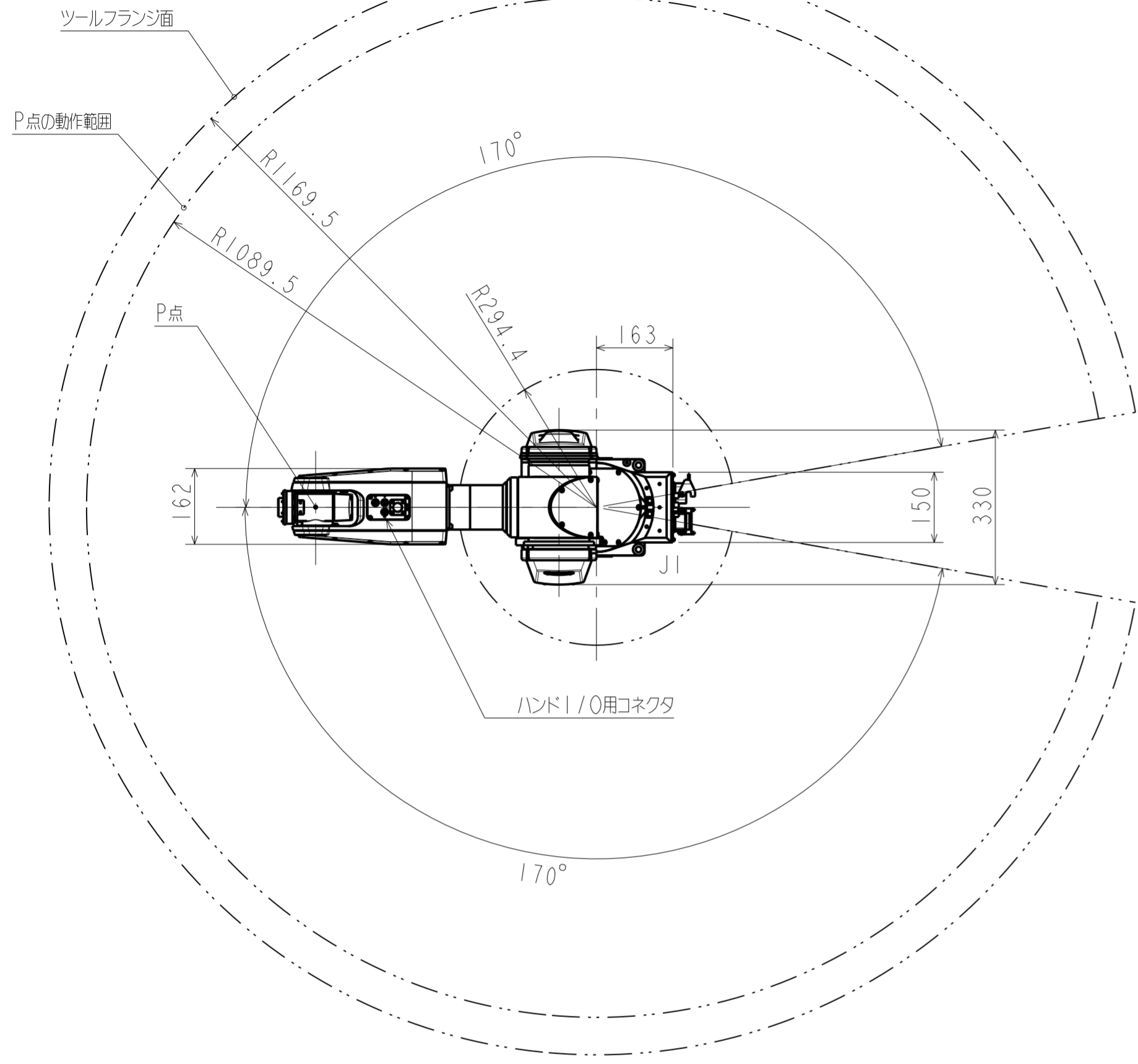


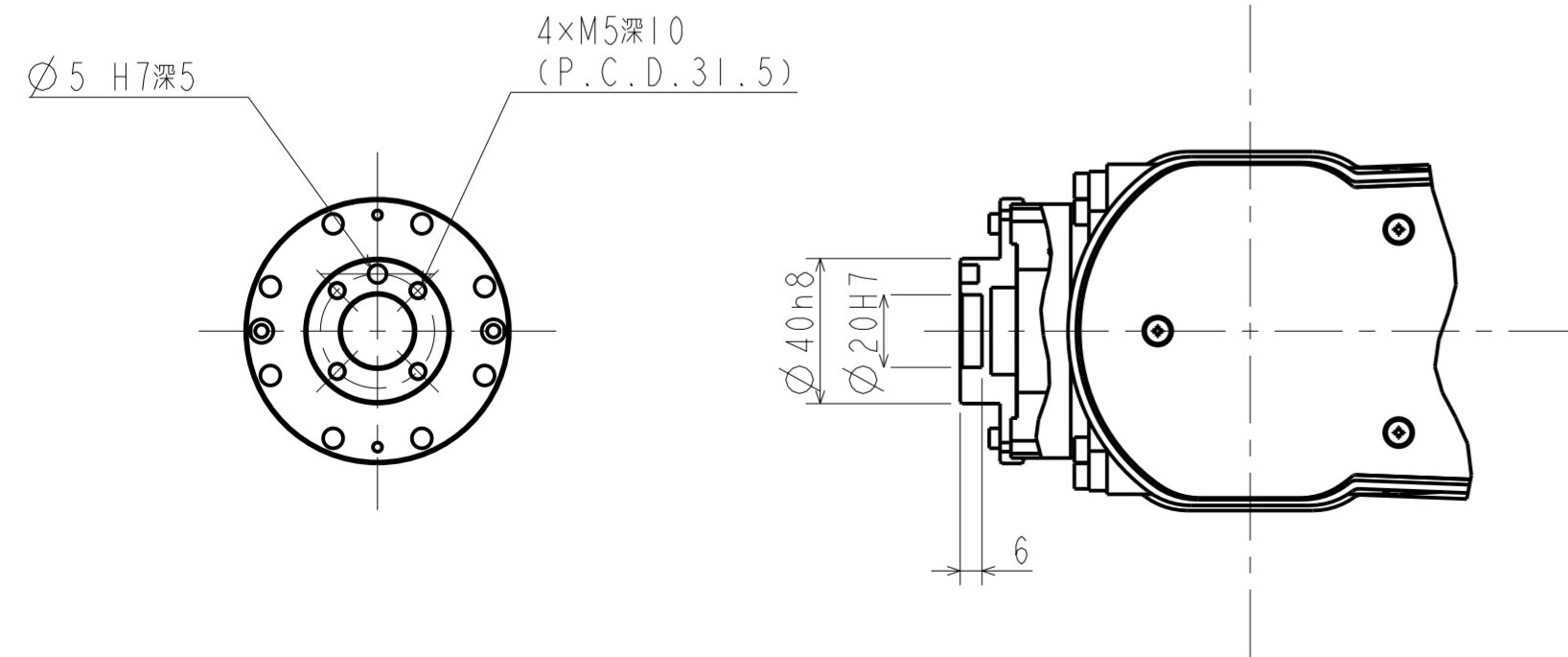
# 外形寸法及び動作範囲

P点: J5、J6の交差点の動作範囲



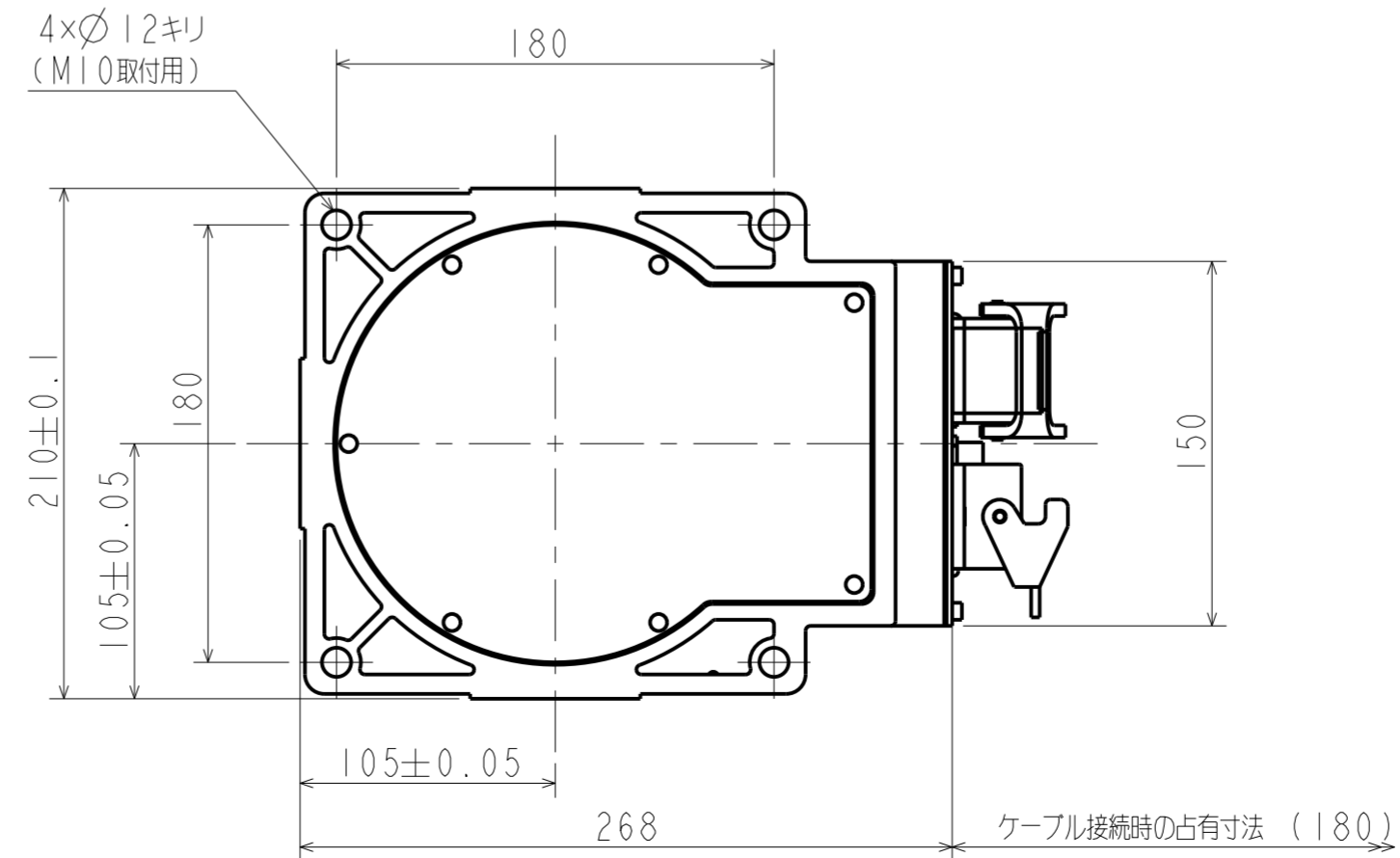
## ツール取付面詳細

矢視A (スケール1:2)



## ベース取付寸法

矢視B (スケール1:3)



関節	動作範囲(deg)
J1	±170
J2	-100 ~ +150
J3	-127 ~ +167
J4	±190
J5	±120
J6	±360

※本図の姿勢はJ3のみ+90°、他軸は0°の状態

外形図	スケール 1:10
TV1000	
SHIBAURA MACHINE Co., Ltd.	S-24L81-3