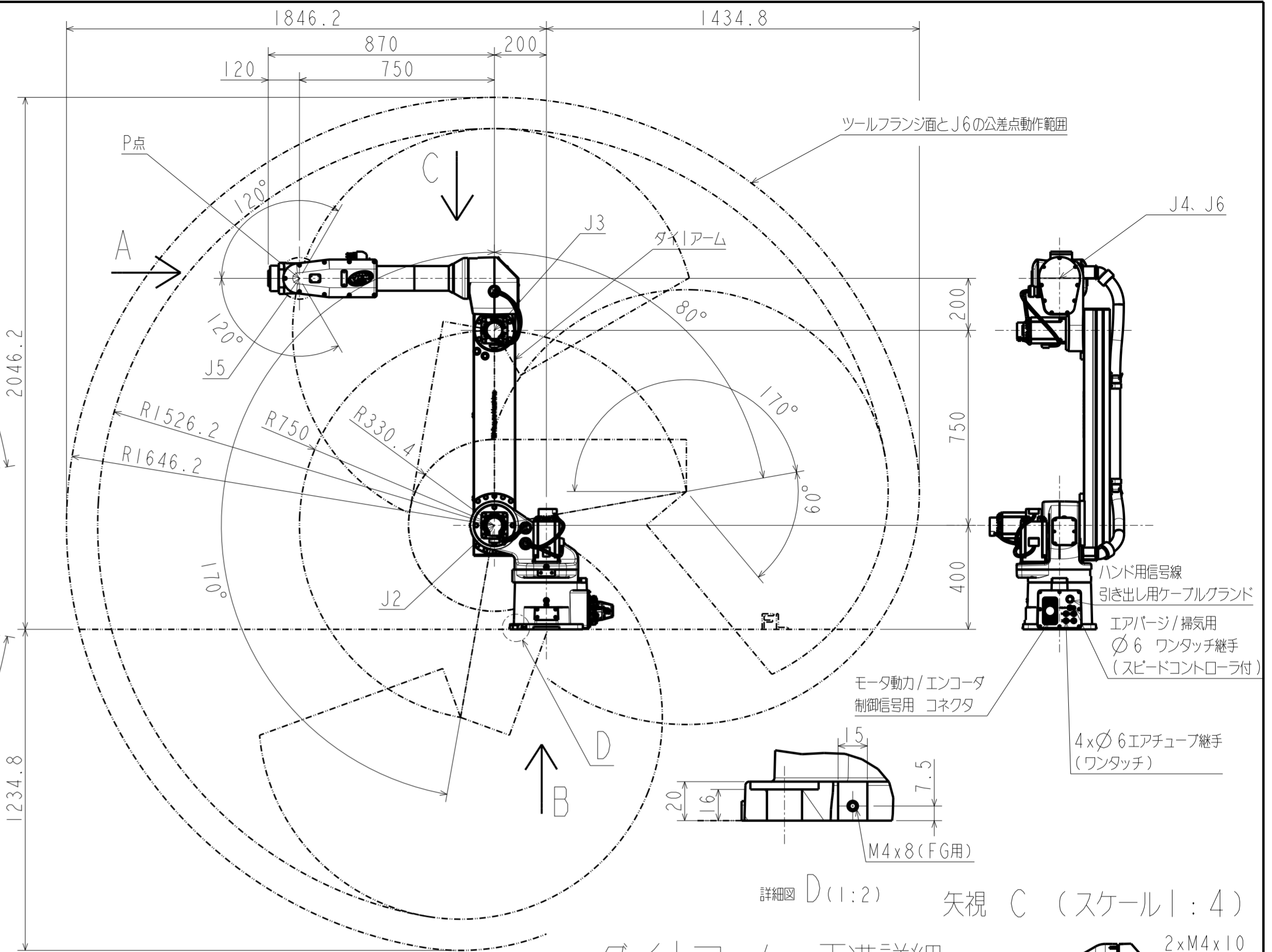
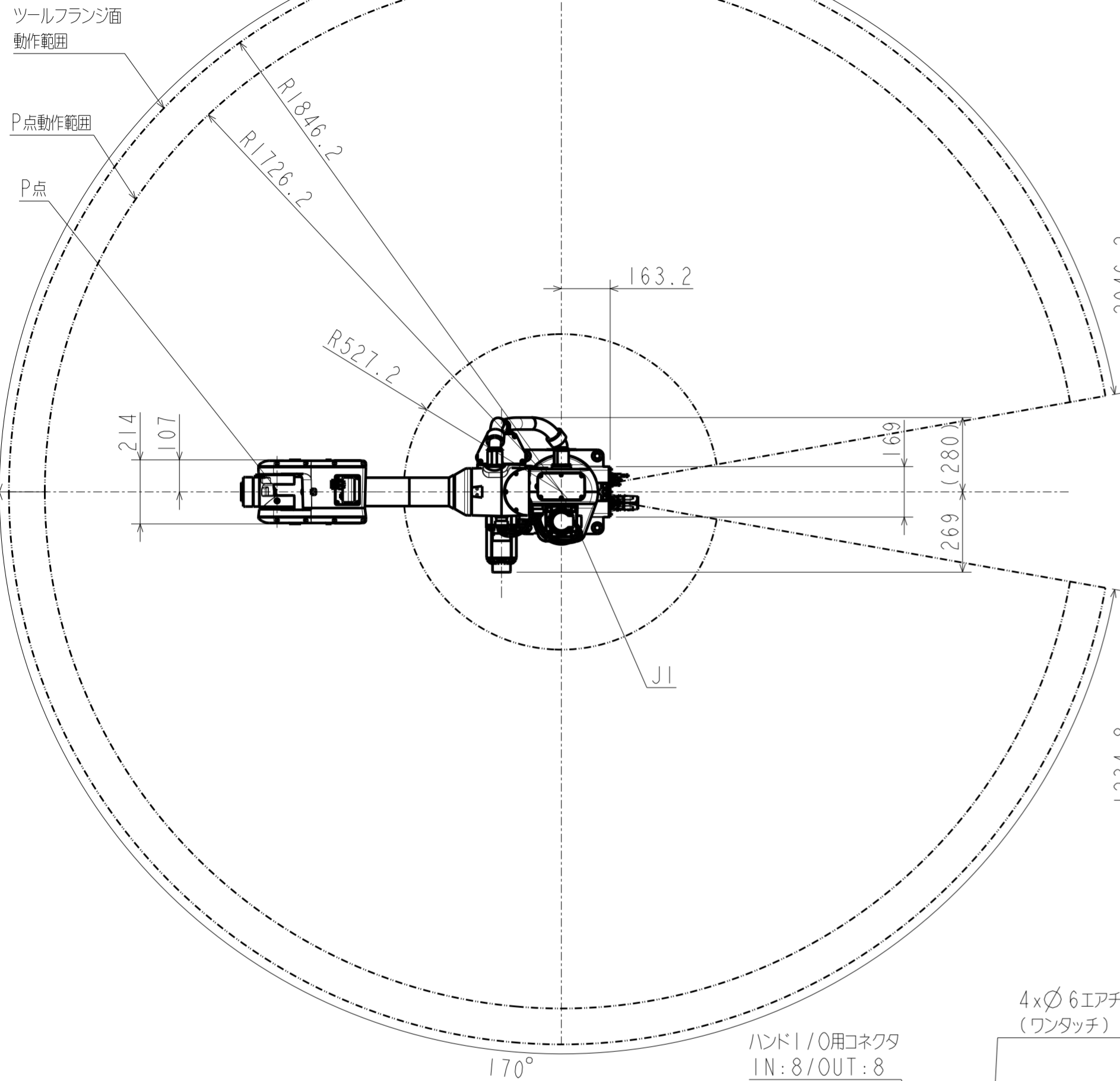


# 外形寸法及び動作範囲

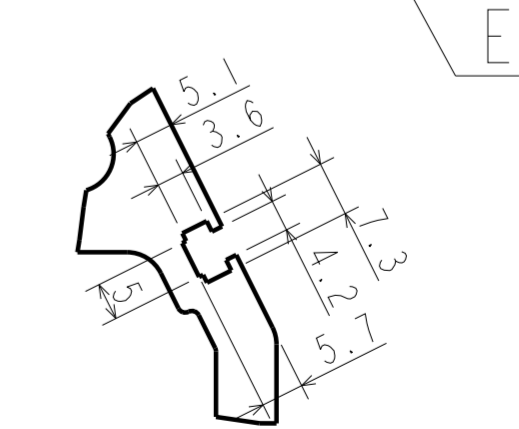
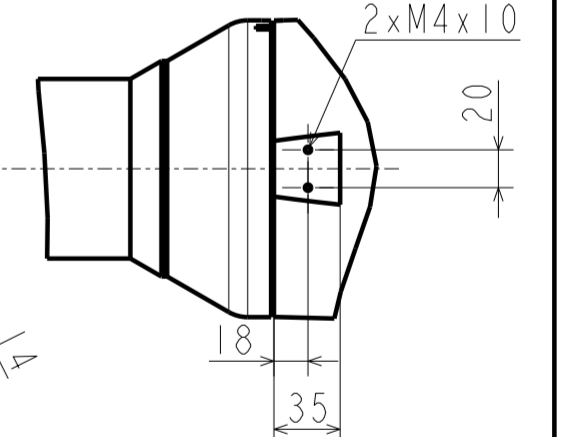
P点: J5、J6の公差点



詳細図 D (1:2) 矢視 C (スケール 1:4)

## ダイヤーム T溝詳細

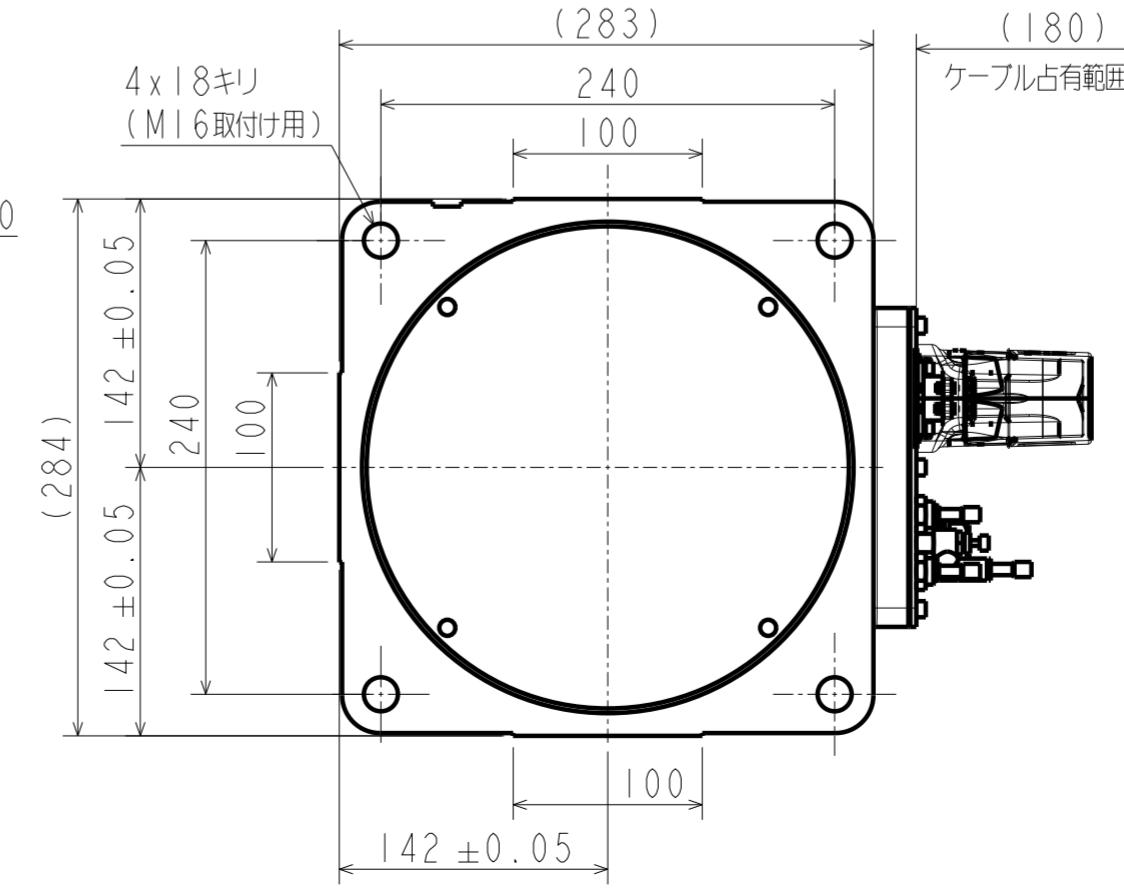
(スケール 1:4)



詳細図 E (1:1)

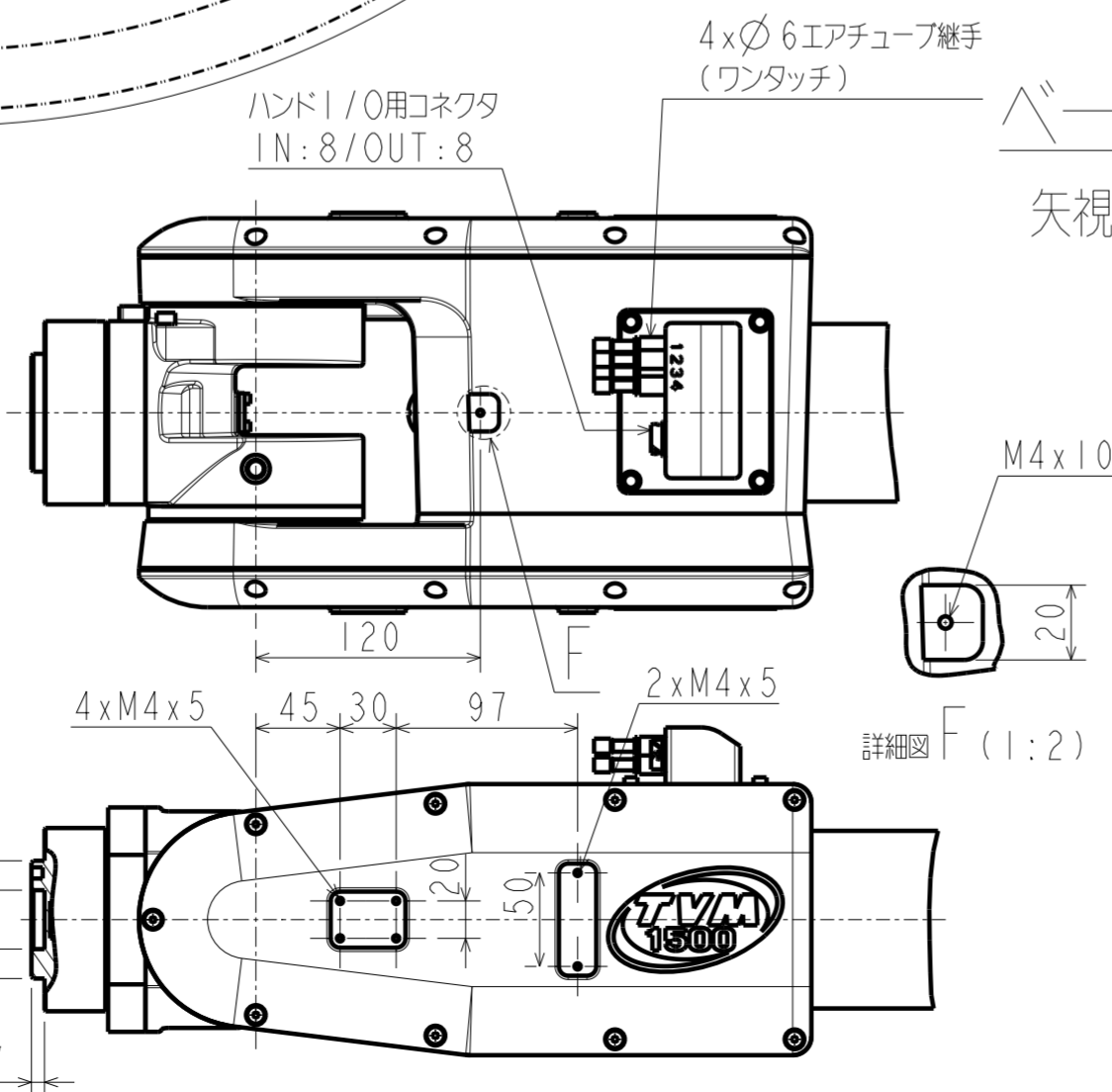
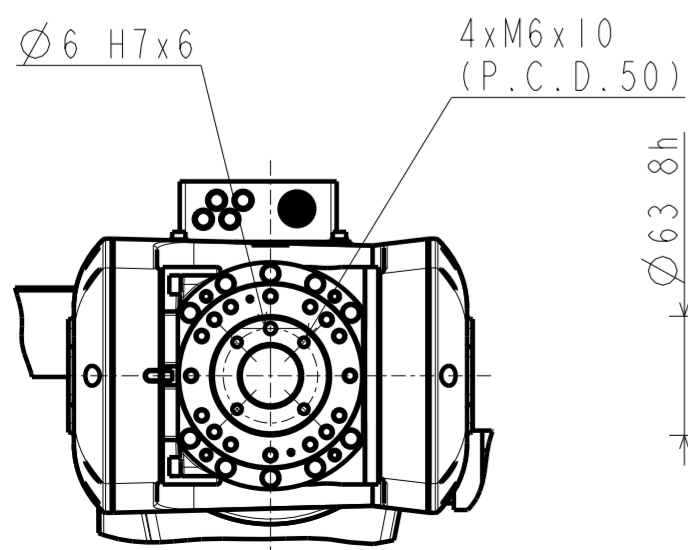
## ベース取付寸法

矢視 B (スケール 1:4)



## ツール取付面詳細

矢視 A (スケール 1:4)



関節	動作範囲(deg)
J1	±170
J2	+170~-80
J3	+170~-60
J4	±190
J5	±120
J6	±360

本図の姿勢はJ3のみ+90°、他軸は0°の場合

外形図	スケール 1:15
TVM1500	
SHIBAURA MACHINE Co., Ltd. S-2NM86-3	