

プランジャペレット潤滑装置

Plunger Pellet Lubrication Unit

プランジャ潤滑油による射出部回りの汚れを解消！
 Solution of contamination problems around the injection unit by plunger lubricant!
クリーンで品質重視のプランジャペレット潤滑装置！
 Plunger pellet lubrication unit characterized by extra cleanliness and high quality!

クリーン化

Creation of extra cleanliness



従来のプランジャ潤滑装置
Conventional plunger lubrication

プランジャペレット潤滑装置
Plunger pellet lubrication unit

固形潤滑剤を使用しエアブローが不要な為、射出部がクリーンに保たれます。
 Since air blowing using the solid lubricant is not required, the injection unit is kept clean.

ペレット

Pellet



- 1) スリーブに投入後、約 100°C で溶解し被膜を形成することで、スリーブ・チップの寿命が延びます。
 After placing into the sleeve, the material is molten at 100°C and a membrane is formed so that the service life of the sleeve and tips extended.
- 2) お客様の仕様に合わせて、色々な種類を使用する事が出来ます。
 It is possible to use various kinds of functions meeting your specifications.

供給装置

Supply unit



計量部

Measuring unit



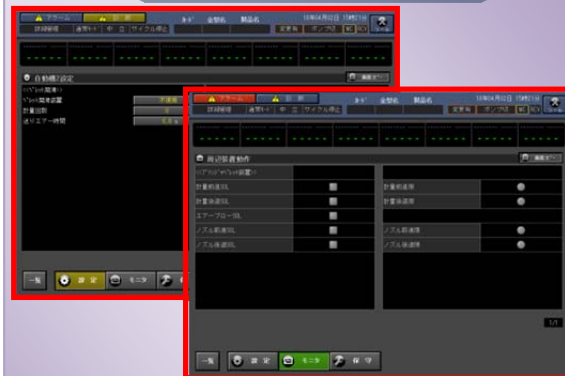
計量カウン



カウンタ設定により 0.1g ずつの自動計量ができる為、目見当による大量消費を防止出来ます。
 Automatic measuring in increments of 0.1 gram is provided by counter setting.

オプション

Option



動作モニターとペレット計量設定画面を TOSCAST 画面にオプションで追加できます。
 An operation monitor screen and pellet measurement setting screen can be added as options to the TOSCAST screen.

プランジャペレット潤滑装置

Plunger Pellet Lubrication Unit

工事要領 Work procedures

- 1) 既設のプランジャ装置を取り外し、供給ノズルを取付けます。
Remove the existing plunger unit and mount the supply nozzle.
- 2) 供給装置を射出部付近に取り付けます。
Mount the supply unit close to the injection unit.
- 3) プランジャペレット潤滑装置とダイカストマシンのインターロック配線追加と回路変更をします。
Add the interlock cabling between the plunger pellet lubrication unit and the diecasting machine, and change the circuit.

仕様詳細 Specification

ペレット容量 Pellet capacity

標準 Standard : 10kg

ペレット使用量 Amount of pellet used

機種 Model	鋳込量 (kg) Casting volume (kg)	投入量 (g) Charging volume (g)
小型 Small	0.5 まで Up to 0.5	0.1~0.2
	1.0~2.0	0.2~0.4
	2.0~4.0	0.4~0.6
中型 Middle	2.0~4.0	0.3~0.6
	4.0~8.0	0.9~1.8
	8.0~10	2.1~3.0
大型 Large	10~15	3.0~4.0
	15~20	4.0~5.0
	20~ 20 or more	6.0~ 6.0 or more

仕様詳細 Specification

全機種対応できます。(芝浦機械製マシン以外でも対応します。)

Applicable to all models. (Also applicable to the machines other than those manufactured by Shibaura Machine Co., Ltd.)

*本カタログの内容は、不断の研究改良によって変更する場合がありますのでご了承願います。

* The contents of this catalog may be subject to change without prior notice to effect improvements.

芝浦機械エンジニアリング株式会社
SHIBAURA MACHINE ENGINEERING CO., LTD.

ダイカスト本部 〒252-0003 神奈川県座間市ひばりが丘 5-27-1
DIECAST HEAD OFFICE 27-1, 5-Chome, Hibarigaoka, Zama-City, Kanagawa Pref, 252-0003, JAPAN

TEL 046-266-3890 FAX 046-266-3889
Phone [81]-(0)46-266-3890 Fax [81]-(0)46-266-3889