

予防保全(定期点検)のお勧め

点検の目安

弊社では新規納入機械は、6ヶ月、12ヶ月点検を無償で行っております。
それ以降、定期的な点検はお客様のご要望により実施しております。

弊社では**簡易点検**と**推奨点検**の2つのプランを用意して更に点検項目を追加するオプションプランも用意しています。
稼働状況によりますが簡易点検は1年毎、推奨点検は3年に1回お勧めします。

6ヶ月	12ヶ月	2年	3年	4年	5年	6年	...
無償で実施		【簡易点検】1年毎を推奨					
稼働状況により 点検時期を考慮ください		【推奨点検】3年毎を推奨					

点検プラン

簡易点検プラン

項目

12ヶ月点検と同様の点検内容で各・可動部目視点検・給脂回路・安全回路の手動動作確認を行い、
不具合箇所の早期発見を行うプランです。電動機、ハイブリッド機はタイミングベルト張力確認も行います。

推奨点検標準プラン

項目

共通		項目	
		・目視、機能確認(安全、給脂、異音、水漏れ、油洩れ、各部状態確認)	・電圧電流確認、ヒータ絶縁確認、配線緩み確認
機種別	電動機	・タイマーバランス確認(型締圧力) ・ロードセルの確認(射出圧力)	・タイミングベルト張力確認、調整 ・バックアップ電池の交換(サーボエンコーダ)
	油圧機	・圧力確認(ポンプ、型締圧力、射出圧力) ・射出速度確認	・モータ絶縁確認
	ハイブリッド機	・圧力確認(ポンプ、型締圧力) ・ロードセルの確認(射出圧力)	・タイミングベルト張力確認、調整 ・バックアップ電池の交換(サーボエンコーダ)

*本カタログの内容は、不断の研究改良によって変更する場合がありますのでご了承願います。

芝浦機械エンジニアリング株式会社

本社 〒410-0007 静岡県沼津市西沢田267-2 TEL 055-921-7800(大代表) FAX 055-921-7831
 プラスチック本部 〒410-0007 静岡県沼津市西沢田267-2 TEL 055-921-7893(本部代表) FAX 055-927-0762
 沼津営業所 〒410-0007 静岡県沼津市西沢田267-2 TEL 055-921-7895 FAX 055-921-7831
 関東営業所 〒327-0003 栃木県佐野市大橋町3233-1 TEL 0283-21-0057 FAX 0283-20-1044
 名古屋営業所 〒457-0072 愛知県名古屋市中区寺部通1-8-3 TEL 052-823-1195 FAX 052-819-1391
 大阪営業所 〒536-0008 大阪府大阪市城東区関目1-10-7 TEL 06-6931-2991 FAX 06-6935-2048

<https://www.shibaura-machine.co.jp/smeng/>

成形機の突発的な停止はお客様の生産計画に大きな影響があります。

予防保全(定期点検)をすることで
安定した稼働、品質の維持、経済性の3つの安心を提供します。



定期メンテナンス
Periodical maintenance

ベストコンディションを維持するための定期点検

定期的に機械全体の状態をチェックし、劣化箇所等の
不具合点を事前に発見し、メンテナンスすることで故障を
未然に防ぐことができます。

点検記録の提出

点検後に提出します「点検結果報告書」は、ISO9001における
設備の定期点検記録の維持と管理に寄与します。

予防保全(定期点検)のお勧め

オプション	項目
共通	<ul style="list-style-type: none"> ・グリス除去/機械清掃/制御盤内清掃 ・スラストBOX潤滑油交換 ・パレル、スクリー確認(摩耗、齧り) ・タイバー亀裂確認 ・バックアップ電池の交換(メインモジュール、シーケンサモジュール) ・ヒータ温度表示確認 ・フレームレベルの点検
油圧機/ハイブリッド機	<ul style="list-style-type: none"> ・ハーフナット部の確認
電動機	<ul style="list-style-type: none"> ・タイバーバランス調整(型締圧力)

タイミングベルト
張力の確認、調整



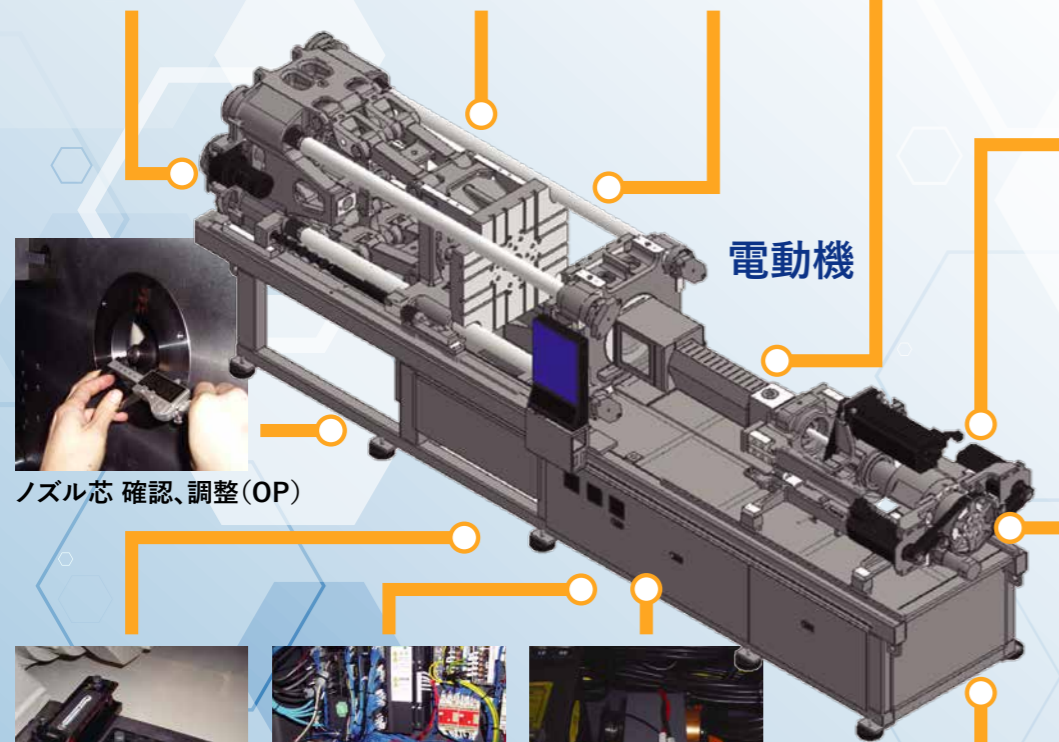
ダイ平行度の
確認、調整(OP)



タイバーバランスの
確認、調整(OP)

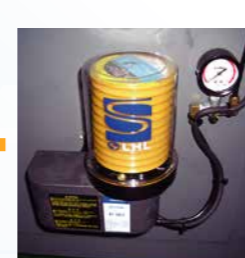


ヒータの絶縁確認 電圧、電流確認



電動機

ノズル芯 確認、調整(OP)



給脂装置の確認



ボールネジグリス
鉄粉濃度測定(OP)



潤滑油の確認
潤滑油の交換(OP)

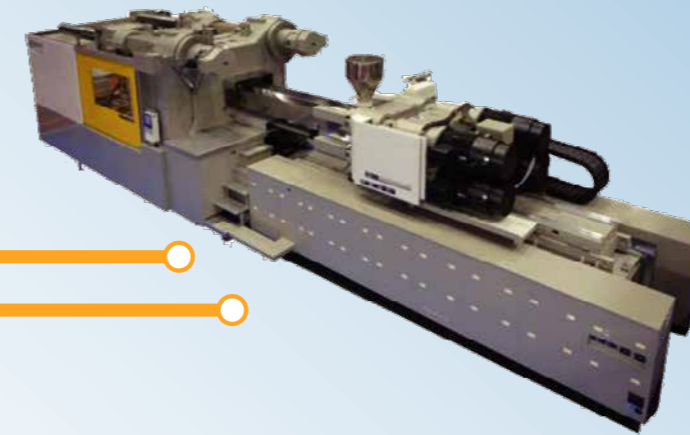
フレームレベル
確認、調整(OP)



制御装置の確認



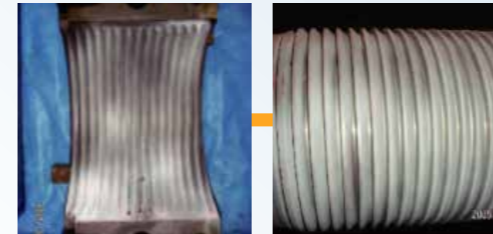
エンコーダバックアップ電池の交換



ハイブリット機

電動駆動の箇所は電動機、
油圧駆動の箇所は油圧機
の点検項目に準じます。

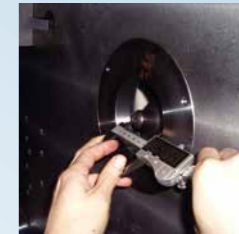
ハーフナット/タイバーの点検(OP)
(レッドチェック)



ダイ平行度
確認、調整(OP)



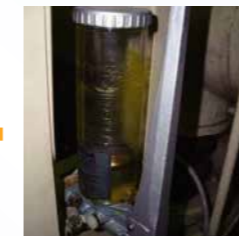
ノズル芯
確認、調整(OP)



ヒータの絶縁確認
電圧、電流確認

圧力計0点確認
圧力計交換(OP)

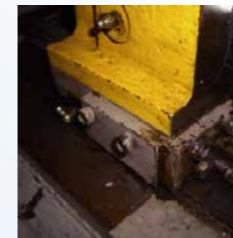
油圧機



給脂装置の確認



各摺動部の確認
調整(OP)



フレームレベル
確認、調整(OP)



オイルクリーナの確認
フィルター交換(OP)



ポンプ圧力・射出速度
確認、調整(OP)



制御装置の確認

